



A COMPANHIA DE DESENVOLVIMENTO DOS VALES DO SÃO FRANCISCO E DO PARNAÍBA
VINCULADA AO MINISTÉRIO DA INTEGRAÇÃO NACIONAL – MI
7ª Superintendência Regional Estado do Piauí

PREGÃO ELETRÔNICO – SISTEMA DE REGISTRO DE PREÇOS – SRP
PROCESSO Nº.: 59570.000426/2014-55

EDITAL Nº.: 08/2014-REABERTURA-7ª/SR

PROPOSTA COMERCIAL

CNH INDUSTRIAL LATIN AMERICA LTDA, pessoa jurídica de direito privado, inscrito no CNPJ/MF sob o nº.: 60.850.617/0001-28 e Insc. Estadual nº.: 186.272448.0085 com sede na cidade de Contagem, estado de Minas Gerais- Brasil, sediada na Av. General David Sarnoff, nº 2.237, bairro Cidade Industrial, CEP.: 32.210-900, na condição de Licitante e Fabricante do (s) equipamento (s) aqui ofertado (s) apresenta a este órgão sua proposta de preços referente aos itens/lotes abaixo:

Nº DO LOTE: 03

ITEM DO TR	DESCRIÇÃO	QTD/UND	PREÇO UNIT (R\$)	PREÇO TOTAL (R\$)
03	Escavadeira Hidráulica sobre esteiras, modelo E215B , marca NEW HOLLAND CONSTRUCTION com cabine fechada e ar-condicionado, motor diesel de 06 cilindros, potência de 170 HP , capacidade volumétrica da caçamba de 1,30 m³, peso operacional de 23.244kg, profundidade de escavação de 9,00 metros.	10	340.000,00	3.400.000,00

VALOR TOTAL DO LOTE (R\$) 3.400.000,00 (Três Milhões e Quatrocentos Mil Reais)

Valor Total da proposta: R\$ 3.400.000,00 (Três Milhões e Quatrocentos Mil Reais)

Prazo de validade da proposta: O prazo de validade da proposta será de 120 (cento e vinte) dias corridos, a contar da data de abertura deste Pregão, sujeita a revalidação por idêntico período, conforme dispõe o item 7.1.2 do referido edital. Quando da revalidação da proposta, haverá expressa comunicação da CODEVASF.

Prazo de entrega: o (s) equipamento (s) será (ão) entregue (s) no prazo máximo de 90 (noventa) dias corridos, contados a partir da data do recebimento da ORDEM DE FORNECIMENTO ou SERVIÇO ou da NOTA DE EMPENHO.



Local de Entrega: O (s) equipamento(s) será(ão) entregue(s) na área de atuação da Codevasf-7ª/SR conforme verificação previa com a Gerência Regional de Revitalização – 7ª/GRR em atendimento ao disposto nos itens 22.2 e 22.3 do referido edital.

Garantia Técnica: O (s) equipamento (s) discriminados nessa proposta terá (ão) garantia de 12 (doze) meses. Responsabilizamo-nos pela garantia de que todos os bens fornecidos são novos, sem uso e livres de defeitos de projetos, de fabricação ou de material, obrigando-se a garanti-los integralmente nas condições estabelecidas nas especificações técnicas respectivas.

Na condição de fabricante, declaramos que possuímos no Estado do Piauí, concessionário autorizado a proceder à comercialização de produtos, partes e peças para máquinas de construção da marca New Holland Construction sendo também dotados de infraestrutura e oficina cujo corpo técnico e mecânicos são treinados e capacitados pela Fábrica de forma que estão aptos à prestação de assistência técnica e atendimento à Codevasf conforme:

Concessionário: BAMAQ S/A - BANDEIRANTES MÁQUINAS E EQUIPAMENTOS

CNPJ.: 18.209.965/0012-07 – IE.: 194854175

Endereço: Avenida Prefeito Wall Ferraz nº 9317

Bairro: Lourival Parente – CEP.: 64.022-800 - TERESINA / PI

Contato área de vendas:

NOME: Adriano Rodrigues dos Santos

CARGO: Gerente de Filial

E-MAIL: adriano.santos@bamaq.com.br

TELEFONE: 98 84813706 86 - 21077800

Contato área de oficina/serviço:

NOME: Carlos Alberto Machado Júnior

CARGO: Assistente Administrativo

E-MAIL: carlos.machado@bamaq.com.br

TELEFONE: 86 2107-7800

FAX: 86 2107-7809

**Comprovante de Inscrição e de Situação Cadastral**

Contribuinte,

Confira os dados de Identificação da Pessoa Jurídica e, se houver qualquer divergência, providencie junto à RFB a sua atualização cadastral.

		REPÚBLICA FEDERATIVA DO BRASIL	
CADASTRO NACIONAL DA PESSOA JURÍDICA			
NUMERO DE INSCRIÇÃO 18.209.965/0012-07 FILIAL	COMPROVANTE DE INSCRIÇÃO E DE SITUAÇÃO CADASTRAL		DATA DE ABERTURA 19/01/2011
NOME EMPRESARIAL BAMAQ SA BANDEIRANTES MAQUINAS E EQUIPAMENTOS			
TÍTULO DO ESTABELECIMENTO (NOME DE FANTASIA) *****			
CÓDIGO E DESCRIÇÃO DA ATIVIDADE ECONÔMICA PRINCIPAL 46.61-3-00 - Comércio atacadista de máquinas, aparelhos e equipamentos para uso agropecuário; partes e peças			
CÓDIGO E DESCRIÇÃO DAS ATIVIDADES ECONÔMICAS SECUNDARIAS 45.20-0-01 - Serviços de manutenção e reparação mecânica de veículos automotores			
CÓDIGO E DESCRIÇÃO DA NATUREZA JURÍDICA 205-4 - SOCIEDADE ANÔNIMA FECHADA			
LOGRADOURA AV PREFEITO WALL FERRAZ		NUMERO 9317	COMPLEMENTO
CEP 64.022-800	BAIRRO/DISTRITO LOURIVAL PARENTE	MUNICÍPIO TERESINA	UF PI
SITUAÇÃO CADASTRAL ATIVA		DATA DA SITUAÇÃO CADASTRAL 19/01/2011	
MOTIVO DE SITUAÇÃO CADASTRAL			
SITUAÇÃO ESPECIAL *****		DATA DA SITUAÇÃO ESPECIAL *****	

Aprovado pela Instrução Normativa RFB nº 1.470, de 30 de maio de 2014.

Emitido no dia **23/10/2014** às **09:18:58** (data e hora de Brasília).

Página: 1/1

[Voltar](#)

© Copyright Receita Federal do Brasil - 23/10/2014



NEW HOLLAND

E215B

E215B

E215B

MASS EXCAVATOR

LONG REACH



E215B

E215B

E215B

MASS EXCAVATOR

LONG REACH

POTÊNCIA LÍQUIDA (SAE J1349)	170 hp (120 kW)	170 hp (120 kW)	170 hp (120 kW)
PESO OPERACIONAL (MÁXIMO)	23.244 kg	23.834 kg	24.336 kg
CAPACIDADE DA CAÇAMBA	0,4 a 1,7 m ³	0,8 a 1,7 m ³	0,5 m ³



NEW HOLLAND

CONSTRUCTION

BUILT AROUND YOU

215B

A força global da New Holland está na alta *performance* de suas máquinas. Presente nos cinco continentes, a New Holland é reconhecida pela eficiência, confiabilidade e, sobretudo, pela alta tecnologia que emprega em seus equipamentos.

Suas máquinas apresentam o mais alto padrão de qualidade internacional e proporcionam soluções locais em todos os segmentos em que atuam. Essa é a força global da New Holland, que consolida a excelência de sua marca no mercado mundial da construção.



A FORÇA DE ALTA PERFORMANCE DA NEW HOLLAND.

Em seu mais novo lançamento, a New Holland apresenta a escavadeira hidráulica E215B, uma máquina desenvolvida com alta tecnologia, projetada para obter o rendimento máximo em todas as aplicações.

Tecnologia de última geração e engenharia de ponta fazem da E215B uma escavadeira de alta produtividade. Um sistema eletrônico gerencia todas as suas funções hidráulicas, otimizando a vazão hidráulica e controlando com precisão e rapidez as operações e seus movimentos simultâneos.

Com um novo motor, mais potente, que tem seu regime de rotação controlado eletronicamente, a E215B é, ao mesmo tempo, uma máquina de grande potência e de baixo consumo. E seus comandos ergonomicamente projetados tornam as operações suaves e tranquilas, favorecendo ainda mais o melhor rendimento.

Essas são algumas das características que fazem da E215B um conjunto de extrema competitividade, precisão e produtividade e que consolidam a New Holland como a força global do mercado da construção.



215B

DUAS

E215B

A E215B oferece três opções de alcance de trabalho: braço monobloco de 5.650 mm e braços de penetração de 2.400, 2.940 e 3.500 mm.

E215B MASS EXCAVATOR

Essa versão vem com braço monobloco de 5.160 mm e braço de penetração de 2.450 mm, hiper-reforçados, cilindro da caçamba com maior diâmetro e contrapeso mais pesado. Essa configuração oferece maiores forças de desagregação e penetração e possibilita trabalhar em aplicações ainda mais severas.



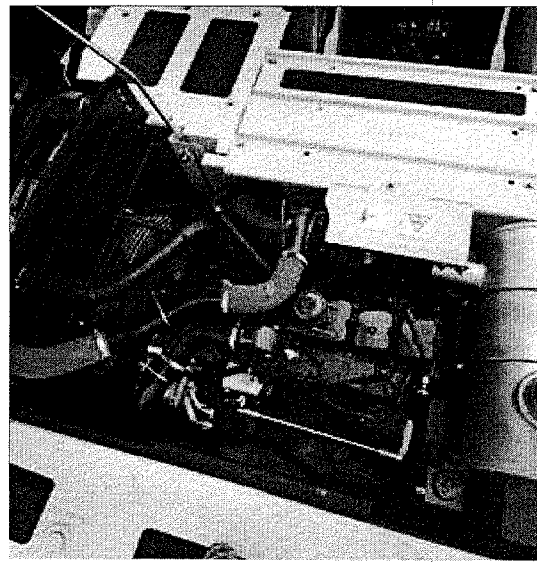
VERSÕES PARA SUPERAR TODAS AS EXPECTATIVAS.

NOVO MOTOR NEW HOLLAND.

**MAIOR POTÊNCIA,
MENOR CONSUMO.
MELHOR PERFORMANCE.**

O novo motor tem injeção direta, turbocompressor, *intercooler* e possui controle eletrônico do regime de rotação. Um seletor automático de marcha lenta devolve ao motor o regime mínimo de rotação quando todos os comandos estão em posição neutra. Essa característica torna o novo motor bastante econômico.

O motor New Holland tem 6 cilindros, 6,7 litros e potência de 170 hp, com torque de 670 Nm a 1.400 rpm. Ao funcionar em um regime de baixa rotação, sendo um motor de maior cilindrada, seu consumo torna-se muito baixo e sua vida útil é prolongada, o que significa maior confiabilidade.



215B

CHASSI

MAIOR ESTABILIDADE E RESISTÊNCIA EM QUALQUER TIPO DE APLICAÇÃO.

A E215B foi desenvolvida para assegurar alta *performance* e máxima produtividade. Para tanto, além de um motor mais potente e de seu sistema hidráulico avançado, a E215B possui grande robustez e alta estabilidade em todas as atividades.

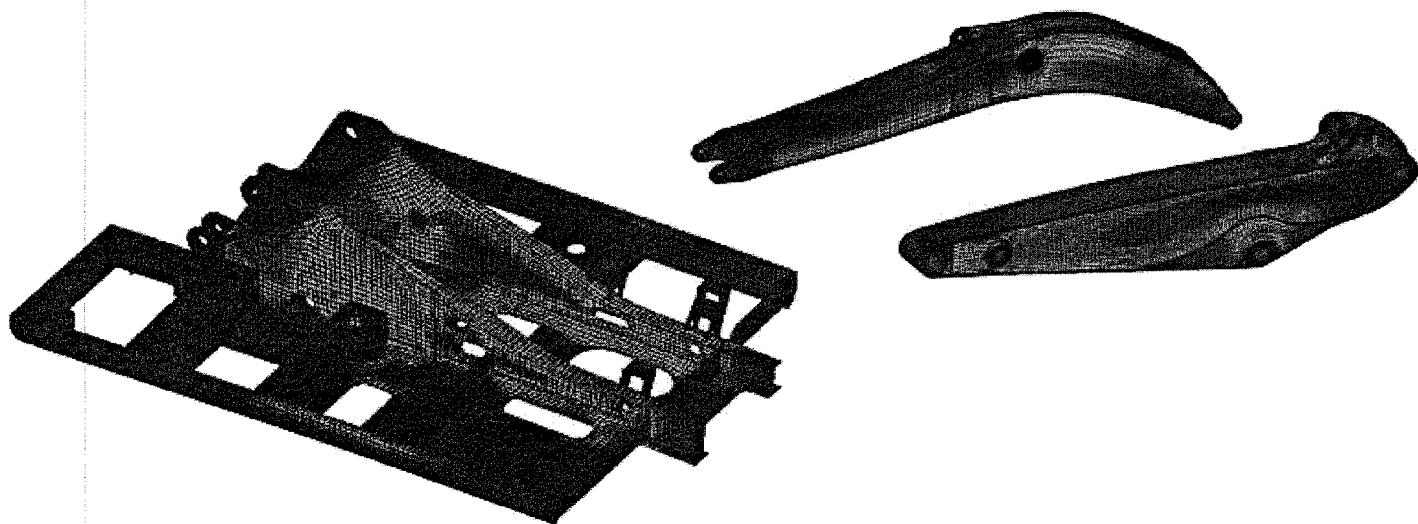
Essa resistência e equilíbrio são alcançados graças à sua estrutura construída com aço de excelente qualidade, à distribuição otimizada dos esforços e ao centro de gravidade bem posicionado.

A boa distribuição de peso em sua estrutura permite aproveitar na totalidade a sua elevada força de tração, de 192 kN, sem solavancos nem oscilações.

Além disso, os cilindros dispõem de sistemas automáticos de recuperação e amortecimento para absorver os impactos dos pistões e evitar sua propagação pelo resto da estrutura, quando esses chegam ao final de seu curso.

O grande chassi assegura ainda mais estabilidade e melhor flutuação em terrenos úmidos, proporcionando mais conforto ao operador.

A avançada engenharia embarcada na E215B dá a essa escavadeira hidráulica uma excelente estabilidade dinâmica, tornando-a bastante confiável e segura para todo tipo de atividade.



PROJETO DE CONCEPÇÃO SUPERIOR: NO DESIGN E NA FABRICAÇÃO.

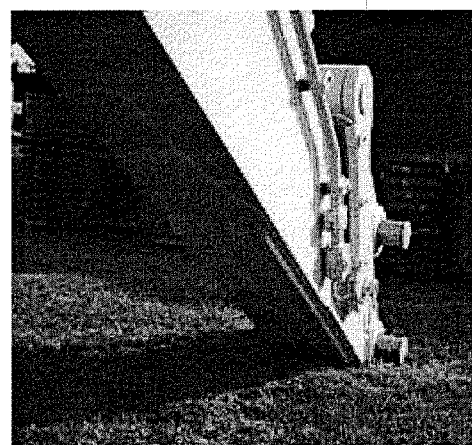
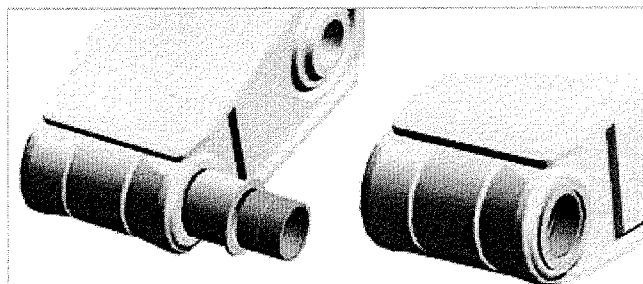
Não só o projeto da E215B, mas também a sua produção envolvem alta tecnologia. As chapas de aço utilizadas em sua estrutura e naqueles pontos em que se concentram os maiores esforços da lança e do braço de escavação são de elevada resistência.

Essa sofisticada concepção de projeto/fabricação proporciona uma estrutura de chassi com resistência máxima à flexão e torção e um equipamento dianteiro resistente aos trabalhos mais pesados, como o carregamento de maior volume de material.

MAIOR, MAIS LARGO E SUPER-REFORÇADO.

PROTEÇÃO ANTIDESGASTE: DUPLA BUCHA NA CONEXÃO DA CAÇAMBA.

A bucha externa feita de aço antidesgaste proporciona uma proteção adicional contra o desgaste da bucha interna do braço e da caçamba. O resultado são buchas e pinos com maior durabilidade e menor custo operacional.



215B

CONTROLE E PRECISÃO PARA PRODUTIVIDADE MÁXIMA.

A alta *performance* da E215B está no seu sistema hidráulico avançado. Bem dimensionado, ele proporciona movimentos precisos e ciclos mais rápidos, tornando as atividades eficientes e de alto rendimento.

A eficácia do sistema hidráulico está no conjunto de seus componentes, que são duas bombas hidráulicas de fluxo variável, uma válvula de controle de alta *performance*, uma válvula de controle para o braço de escavação, tubulações de maior diâmetro com encaixes rápidos e novas funções de modo de trabalho, além do maior torque de giro.

Nas operações que exigem movimentos combinados, o sistema hidráulico avançado proporciona maior velocidade nos movimentos e mais precisão no controle das operações.

ALTA CAPACIDADE OPERACIONAL PARA ASSEGURAR O MELHOR RENDIMENTO.

A alta *performance* da E215B é assegurada pelas bombas hidráulicas de fluxo variável. Elas têm a capacidade de bombear maior vazão com baixo regime de rotação do motor, o que proporciona alto rendimento operacional ao garantir simultaneidade de movimentos com rapidez e precisão.

POWER BOOST SEM LIMITE DE TEMPO.

Nas atividades mais pesadas, a E215B oferece a função *Power Boost* contínuo, sem limite de tempo. Com ela, o operador trabalha com firmeza e segurança a uma pressão hidráulica de até 37,8 MPa.

TRANSMISSÃO HIDROSTÁTICA COM REDUÇÃO AUTOMÁTICA.

A E215B possui transmissão hidrostática, com dois motores de pistões axiais que proporcionam duas velocidades de deslocamento. O operador pode selecionar a velocidade de acordo com a necessidade:

- alta velocidade para deslocamento rápido: 6 km/h;
- baixa velocidade para alta força de tração: 3,6 km/h.

Se as condições do terreno exigem maior força de tração, os motores passam automaticamente para a capacidade de cilindrada máxima. Isso reduz a velocidade de deslocamento e aumenta a força de tração.

Os freios de translação têm aplicação e liberação automáticas quando a máquina para ou se movimenta.

HYDROTRONIC ACTIVE OPERATION AID – H.A.O.A.

Alto desempenho: um sistema eletrônico para gerenciar um sistema hidráulico avançado. O sistema eletrônico embarcado na E215B comanda todas as funções hidráulicas da escavadeira. Ele otimiza sistematicamente a vazão hidráulica de acordo com o tipo de atividade e a necessidade do operador. Ao controlar o sistema hidráulico, o sistema eletrônico proporciona total controle e precisão dos movimentos, que se traduz em facilidade operacional, baixo consumo de combustível e alta produtividade.

PRECISÃO NOS CONTROLES E MOVIMENTOS SUAVES.

Ao menor movimento do *joystick*, os sensores instalados nas linhas piloto enviam sinais para o computador de bordo, que, juntamente com o regime do motor, ajusta a vazão hidráulica para o comando solicitado. Esse controle eletrônico das funções hidráulicas garante operações suaves e precisas, com grande estabilidade e velocidade constante durante as operações.

SISTEMA HIDRÁULICO AVANÇADO.

Monitor Easy to Use: controle multifunção.

Esse monitor, com tela digital, controles analógicos e iluminação de fundo mais potente, possibilita selecionar o modo operacional e controlar os parâmetros principais de trabalho, os avisos de manutenção e o registro dos dados de funcionamento da máquina.

Quando o operador seleciona o modo de trabalho no monitor, este ajusta previamente o sistema hidráulico para os trabalhos serem realizados de acordo com a demanda solicitada, de maneira fácil e eficiente.

- Modo S

Indicado para atividades normais de trabalho. Proporciona o menor consumo.

- Modo H

Indicado para atividades que requerem máxima potência.

Há outros modos disponíveis para aplicações especiais e para manejar ferramentas como marteletes, trituradores, etc.

- Modo A

Indicado para as ferramentas que requerem somente fluxo bidirecional, como tesoura hidráulica.

- Modo B

Indicado para as ferramentas que requerem somente fluxo unidirecional, como marteletes.

Nos modos A e B, a vazão pode ser ajustada de 10 em 10 ℓ/min e a pressão, de 10 em 10 bars. Essa flexibilidade permite a melhor adaptação aos parâmetros da ferramenta em uso. Também nos modos A e B, o operador pode armazenar nove combinações de vazão e pressão, com um total de 18 combinações.



BRAÇO DE ESCAVAÇÃO COM CONTROLE OTIMIZADO.

O distribuidor principal ganha uma segunda válvula para o funcionamento do braço de escavação. Para estendê-lo, é utilizada a vazão de duas bombas. Para recolhê-lo, o movimento é mais rápido, já que é utilizada uma vazão de fluxo variável em combinação com o sistema "Conflux", com o óleo hidráulico não utilizado se desviando do retorno para o reservatório.

MOTOR EM POSIÇÃO NEUTRA: MENOR CONSUMO, MAIOR VIDA ÚTIL.

Quando o operador coloca o motor da E215B em marcha lenta e todos os comandos na posição neutra, o regime do motor passa a trabalhar na rotação mínima, ocasionando economia de combustível, diminuição de ruído e, logicamente, aumento da vida útil do motor. Ao retirar a E215B da posição neutra ou acionar algum comando, o motor retorna ao regime de trabalho de forma proporcional ao movimento do joystick. Potência na medida exata e menor consumo possível.

215B

CON

MAIS ESPAÇO E FACILIDADE PARA OPERAR.

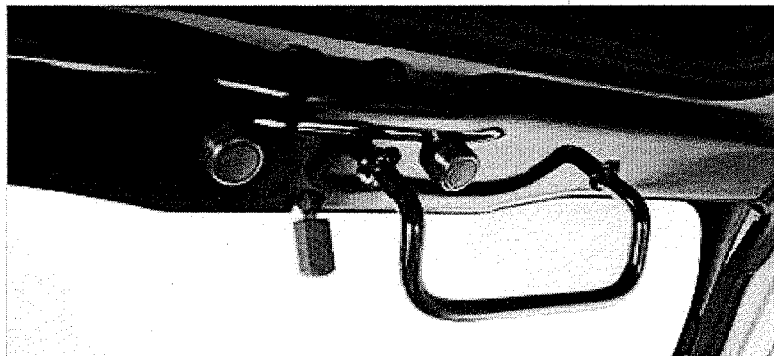
A E215B foi desenvolvida para ser uma máquina de alta *performance* e excelente produtividade. A facilidade operacional e o conforto do operador são condições essenciais para o alto rendimento.

Para as longas e duras jornadas de trabalho tornarem-se produtivas, a E215B oferece muita comodidade ao operador. A cabine é espaçosa, bastante confortável, com os comandos ergonomicamente posicionados para proporcionar facilidade operacional.

Seu assento anatômico pode ser ajustado em todas as direções, junta ou separadamente dos consoles laterais. O apoio dos braços, integrado aos consoles laterais, pode ser levantado ou abaixado em quatro posições ou inclinado, para a melhor postura do operador.



FORTO E ERGONOMIA PARA MAIS EFICIÊNCIA E MAIS PRODUTIVIDADE.



JANELA DIANTEIRA: NOVO MECANISMO DE ABERTURA.

Trava de fácil manuseio que torna prática e simples a abertura e o fechamento da janela dianteira com apenas uma mão.

COMANDOS SUAVES E FÁCEIS DE OPERAR.

Os comandos são fáceis de operar e controlam, com suavidade, todos os movimentos da máquina. Isso permite maiores jornadas de trabalho, com maior disposição e menor cansaço do operador.



215B

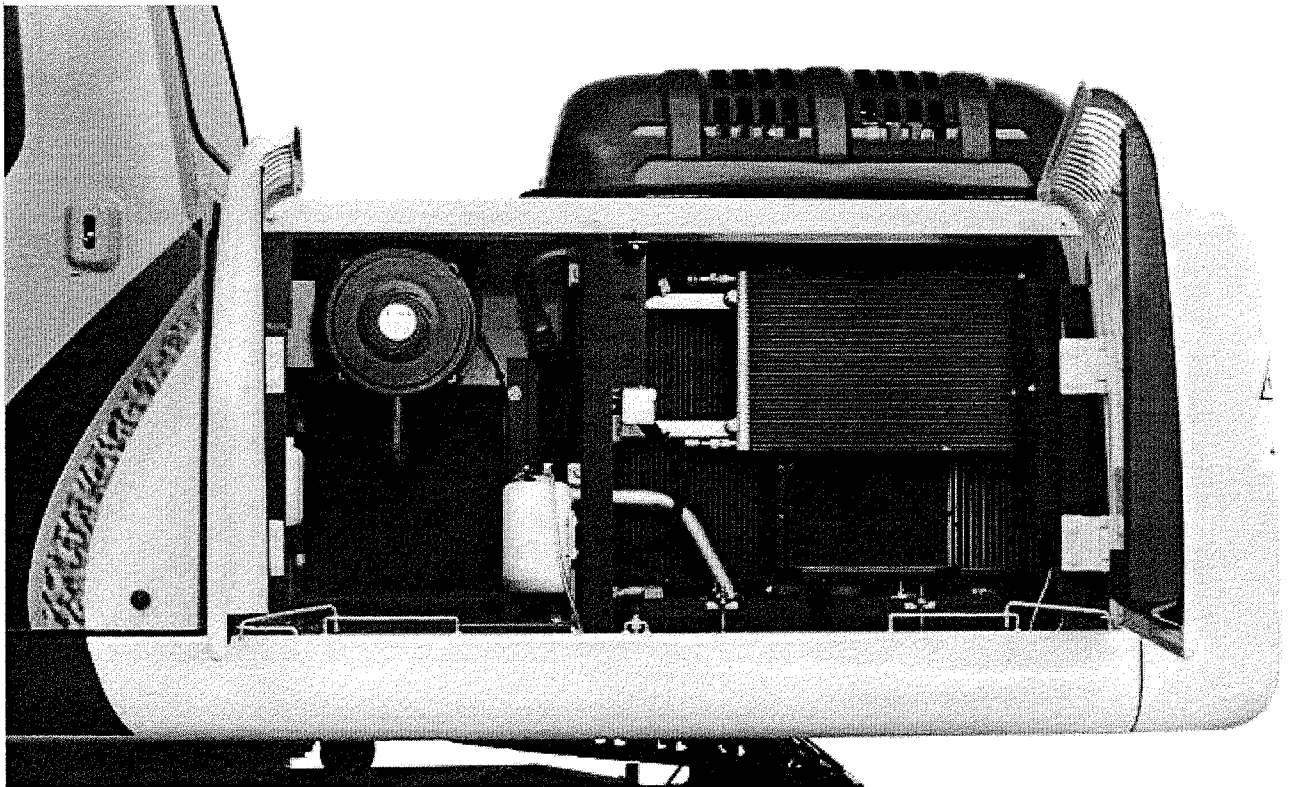
ALTA PERFORMANCE E BAIXO

FACILIDADE E RAPIDEZ NA MANUTENÇÃO.

O projeto da E215B foi feito para proporcionar facilidade e rapidez nas inspeções diárias e nas eventuais manutenções.

O filtro de óleo do motor, os filtros de combustível e o separador de água estão bem localizados e podem ser alcançados a partir do chão. Os filtros de combustível e o separador de água são essenciais para o bom funcionamento e a durabilidade do motor, já que eliminam elementos contaminadores e água.

Radiador de água, resfriador de óleo e *intercooler* são montados em paralelo. Essa disposição prioriza a melhor eficiência do sistema e possibilita facilidade na inspeção, manutenção e limpeza.



PROJETO QUE INCLUI DESIGN MODERNO E FUNCIONAL.

Para facilitar o acesso aos principais componentes da E215B, o projeto recebeu amplos painéis laterais. A disposição desses componentes proporciona rápido acesso em caso de inspeção e manutenção, promovendo economia de tempo e de custo operacional.

PERFORMANCE NAS ATIVIDADES CUSTO OPERACIONAL.

PONTOS DE LUBRIFICAÇÃO.

Os pontos de lubrificação estão agrupados e centralizados, o que proporciona acesso fácil e rápido.

A E215B também oferece como opcional um sistema automático de lubrificação. Esse sistema, que aplica a quantidade correta de graxa nos pontos de desgaste da máquina no momento certo, reduz bastante os custos de manutenção e aumenta a durabilidade e a confiabilidade do equipamento.

MANUTENÇÃO NA CABINE.

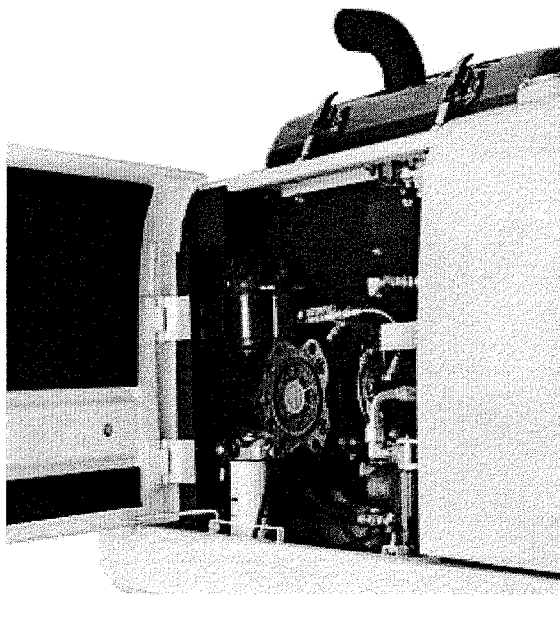
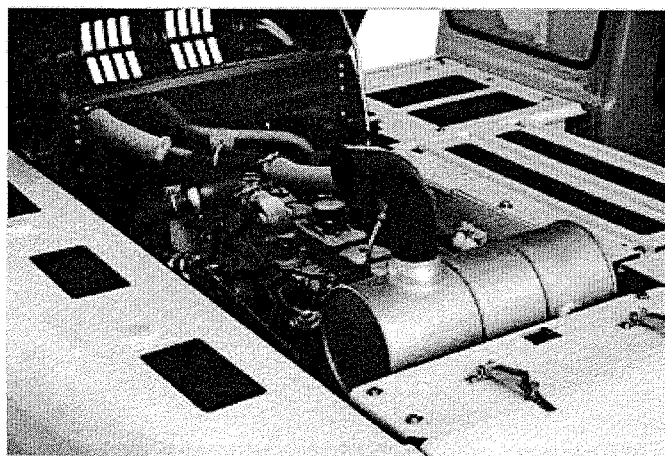
O revestimento da cabine é desmontável e vem com abas para facilitar a sua retirada. Um dreno situado abaixo dele permite a limpeza da cabine. Debaxo do assento, encontra-se o filtro de ar-condicionado, que pode ser desmontado sem ferramentas, a partir do solo. Isso faz a sua limpeza rápida e eficiente.

BATERIAS.

As baterias ganharam nova disposição – abaixo dos componentes de refrigeração – e os fusíveis também, na cabine, proporcionando maior espaço atrás da cabine e, portanto, espaço maior para ferramentas.

LONGA VIDA ÚTIL DO ÓLEO HIDRÁULICO.

Tudo na E215B é feito para alcançar alta *performance*. Seu óleo hidráulico tem excelentes características antiemulsão. Sua mistura otimizada de aditivos antidesgaste e antioxidante proporciona o aumento da sua vida útil até 5 mil horas e a redução do número de trocas e do custo operacional.



215B



MOTOR

Modelo	F4GE0684B*D600
Marca	New Holland
Fabricante	FPT
Tipo	diesel, de injeção direta, 4 tempos, turboalimentado, <i>intercooler</i>
Bomba Injetora	Rotativa
Potência líquida (SAE J1349)	170 hp (120 kW)
Potência bruta (SAE J1995)	183 hp (127 kW)
Rotação governada	2.000 rpm
Número de cilindros	6
Diâmetro x curso	104 x 132 mm
Cilindrada	6,7 l
Torque máximo a 1.400 rpm	670 N.m



SISTEMA ELÉTRICO

Tensão elétrica	24 V
Baterias (ligadas em série, livres de manutenção)	2x12 V
Capacidade (cada bateria)	100 Ah
Alternador	90 A



SISTEMA HIDRÁULICO

Bombas de maior capacidade, para fornecer uma maior vazão com menor rotação.

Nova válvula de controle principal, com uma segunda válvula de controle do braço e novas funções à prova de falha.

Tubulação de maior raio, com entradas flangeadas conforme norma SAE.

Sistema H.A.O.A. (Assistência Ativa Hidroeletrônica), para fornecer maior potência hidráulica de acordo com a demanda do operador ou da aplicação.

Dispositivo E.S.S.C. (Sensor de Controle de Rotação do Motor), para aproveitar toda a potência hidráulica instalada.

Sistema D.O.C. (Controle Otimizado de Braço de Penetração), graças à segunda válvula de controle dedicada e ao sistema Conflux.

Dispositivo C.P.B. (Continuous Power Boost), que permite que o operador utilize potência adicional quando preciso e durante todo o tempo necessário.

Sistema A.E.P. (Processador Eletrônico Avançado), que interage com o operador para a seleção e monitoramento dos principais parâmetros operacionais, programas de manutenção, autodiagnóstico e registro dos dados operacionais, através de um novo monitor de tela digital de maior tamanho e indicadores analógicos.

Dois modos de operação:

- **S** = para trabalhos de escavação normais;
- **H** = quando se precisa de potência máxima.

Dois modos para implementos:

- **A** = indicado para as ferramentas que requerem somente fluxo bidirecional, como tesoura hidráulica;
- **B** = indicado para as ferramentas que requerem somente fluxo unidirecional, como marteletes.

Dispositivo para duplicação de vazão, padrão e válvula de desvio acionada automaticamente quando se seleciona o modo A.

Botão para alívio de pressão das tubulações, para facilitar a troca de implemento sem perda de óleo pelas tubulações.

Filtro hidráulico extrafino (8 microns), para garantir uma perfeita filtragem do óleo, o que contribui para aumentar os intervalos de troca de óleo.

Bombas principais

Duas bombas de fluxo variável com regulação eletrônica de vazão.

As bombas retornam automaticamente para vazão zero quando os controles são posicionados em neutro.

Circuitos principais

Bomba dupla de fluxo variável com ajuste eletrônico

Fluxo máximo	2 x 220 l/min
Piloto – Engrenagem	20 l/min

Pressão máxima de trabalho

Braços e translação	34,3 MPa
Giro	29 MPa
Power Boost	37,8 MPa

Circuito piloto

Pressão máxima	5 mPa
Cilindros hidráulicos	duplo efeito
Levantamento (2)	Diâmetro x curso 120 x 1.355 mm
Penetração (1)	Diâmetro x curso 135 x 1.558 mm
Caçamba (1)	Diâmetro x curso 120 x 1.075 mm
Caçamba (1) – (versão Mass Excavator)	Diâmetro x curso 125 x 1.075 mm



TRANSMISSÃO

Tipo	hidrostática, duas velocidades
Motores de deslocamento	2, tipo pistões axiais
Freios	a disco, em banho de óleo, automáticos
Comando final	planetário dois estágios
Rampa máxima	70% (35°)
Velocidades de deslocamento:	
Baixa	3,6 km/h
Alta	6,0 km/h
Força de tração na barra	192 kN



SISTEMA DE GIRO

Motor de giro	de pistões axiais
Freio de giro	a disco, em banho de óleo, automático
Redução final	planetário dois estágios
Coroa de giro	em banho de graxa
Velocidade máxima	12,5 rpm



PARTE RODANTE

Projeto do chassi em X	Esteiras reforçadas
Roletes inferiores (cada lado)	8
Roletes superiores (cada lado)	2
Sapatas disponíveis	600-900 mm



CABINE E COMANDOS

Controles pilotados com duas alavancas tipo *joystick* de acionamento de todos os movimentos dos braços e o giro da estrutura superior.

Dois pedais com alavancas que controlam todos os movimentos das esteiras, inclusive a contrarotação.

Uma alavanca de segurança que neutraliza completamente o circuito hidráulico. Cabine com certificação FOPS.



CAPACIDADES DE ABASTECIMENTO

Líquido de refrigeração	26 l
Tanque de combustível (máximo)	457,5 l
Capacidade do tanque de óleo	230 l

SÉRIE

EQUIPAMENTOS DE

- Motor New Holland
- Compartimento do operador:
 - sistema de amortecimento a óleo com 6 coxins
 - assento de tecido com 10 modos de ajuste
 - cinto de segurança
 - climatizador automático digital com ar-condicionado e aquecedor
 - rádio AM/FM
 - monitor multifunção E.T.U.
 - alavancas do tipo *joystick* para comando das funções hidráulicas
 - pedais para translação, com alavancas auxiliares para controle manual
 - apoios para pés
 - alavanca de segurança que neutraliza as funções hidráulicas com temporizador de retardo de ação
 - para-brisa frontal rebatível para cima, com sensor de fim de curso
 - teto solar transparente e basculante com quebra-sol
 - limpador de para-brisa frontal intermitente com duas velocidades e esguicho de água
 - janela lateral deslizante
 - espelho retrovisor externo
 - luz interna
 - porta-copos, porta-objetos e porta-telefone
- Alternador de 90 A
- Duas baterias de 12 V, livres de manutenção de 100 Ah

- Cilindros com fim de curso amortecido
- Circuito hidráulico com sistema S.H.S. (Smart Hydraulic System)
- Chave geral elétrica automática
- Controle eletrônico de rotação do motor
- Coroa de giro em banho de graxa
- Corrente engraxada do tipo HD
- M.W.S. (Seletor Mecatrônico de Trabalho)
- Dispositivo Power Boost
- Dispositivo "Auto-idle"
- Distribuidor com *spool* antitrefilamento
- Dupla velocidade de translação com dispositivo Automatic Down Shift
- Lubrificação centralizada para braço monobloco
- Sapatas 600 mm
- Braços e caçambas
 - E215B**
 - Braço monobloco 5.650 mm
 - Braço de penetração 2.400 mm
 - Caçamba GP 1,3 m³
 - Contrapeso 4.600 kg
 - E215B Mass Excavator**
 - Braço monobloco 5.156 mm
 - Braço de penetração Mass Excavator 2.400 mm
 - Caçamba GP 1,7 m³
 - Contrapeso 4.900 kg

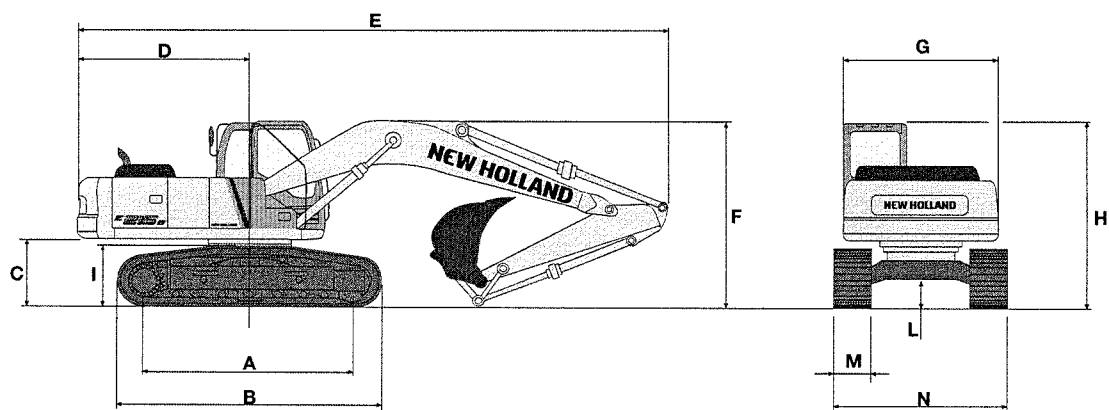
OPCIONAIS

EQUIPAMENTOS

- Braço de escavação para versão alcance:
 - 2.080 mm
 - 2.940 mm
 - 3.500 mm
- Caçambas para aplicações gerais, para rocha e para aplicações severas (ver tabela)
- Sapatas – 700 – 800 – 900 mm
- Predisposição para martelo hidráulico

- Predisposição para garra rotativa
- Sistema de partida a frio tipo Grid Heater (aquecedor da câmara de combustão)
- Predisposição para tesoura hidráulica
- Chassi estreito
- Iluminação auxiliar
- Proteções FOPS

DIMENSÕES



Versão	A	B	C	D	E	F	G	H	I	L
E215B					(1) 9.580	(1) 3.044				
	3.656	4.451	1.076	2.800	(2) 9.493	(2) 2.884	2.503	3.038	952	492
					(3) 9.568	(3) 3.044				

(1) Braço de escavação de 2.400 mm (2) Braço de penetração de 2.940 mm (3) Braço de penetração de 3.500 mm

M - Largura das sapatas		mm	600	700	800	900
N - Largura máxima das esteiras		mm	2.993	3.093	3.193	3.293
Peso operacional	Braço	kg				
	2.400 mm		22.174	22.443	22.713	22.981
	2.940 mm		22.268	22.537	22.807	23.075
	3.500 mm		22.437	22.706	22.976	23.244
Pressão sobre o solo		kg/cm ²	0,51	0,44	0,39	0,35

CAÇAMBAS

CAÇAMBA	Capacidade SAE (m³)	Largura (mm)	Peso (kg)	Número de dentes
GP	0,8	960	720	5
GP	1,1	1.260	780	6
GP	1,3	1.460	890	7
GPN	1,1	990	735	5
GPN	1,3	1.090	785	5
GPN	1,5	1.200	850	5
GPN	1,7	1.400	975	6
HD	0,8	960	1.060	4
HD	1,1	1.280	1.235	5
HD	1,3	1.460	1.320	6
HDN	1,1	990	1.080	5
HDN	1,3	1.090	1.260	5
HDN	1,5	1.200	1.360	5
V-Shape	0,4	2.354 / 420	466	-
Ditch Cleaning	1,1	1.695	790	-

Caçamba 100% coroadada, máximo alcance, giro de trabalho de 360°.

GP: uso geral – terra e agregados finos (boca larga)

GPN: uso geral – terra e agregados finos (boca estreita)

HD: uso severo – cascalho, rocha e minério (boca larga)

HDN: uso severo – cascalho, rocha e minério (boca estreita)

V-Shape: uso geral – valeta trapezoidal

Ditch Cleaning: uso geral – limpeza de rios e áreas alagadas

CAMPO DE TRABALHO

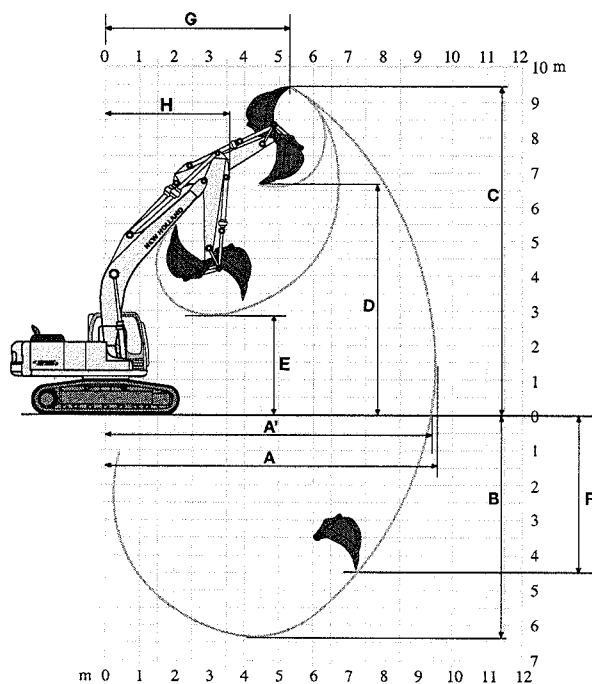
BRAÇO MONOBLOCO	mm	5.650		
BRAÇO DE ESCAVAÇÃO	mm	2.400	2.940	3.500
A	mm	9.446	9.928	10.366
A'	mm	9.254	9.747	10.192
B	mm	6.052	6.592	7.152
C	mm	9.567	9.784	9.806
D	mm	6.706	6.936	6.999
E	mm	2.996	2.453	1.893
F	mm	4.436	4.800	4.946
G	mm	5.259	5.793	6.505
H	mm	3.464	3.415	3.364

FORÇA DE DESAGREGAÇÃO

Caçamba	kgf	13.234	13.234	13.234
Braço de penetração	kgf	11.798	9.932	9.059

COM O POWER BOOST ATUADO

Caçamba	kgf	14.368	14.368	14.368
Braço de penetração	kgf	12.810	10.784	9.836



DIMENSÕES

CAPACIDADE DE LEVANTAMENTO – Sapata 600 mm – Monobloco 5.650 mm

Altura mm	MÁQUINA EQUIPADA COM — BRAÇO DE PENETRAÇÃO: 2.400 mm – CAÇAMBA: 1,3 m³ – PESO 890 kg										ALCANCE MÁXIMO		
	1.500 mm		3.000 mm		4.500 mm		6.000 mm		7.500 mm				
	Lateral	Frontal	Lateral	Frontal	Lateral	Frontal	Lateral	Frontal	Lateral	Frontal	Lateral	Frontal	Alcance
7.500											4.000*	4.000*	5.981
6.000							4.760*	4.760*			3.770*	3.770*	7.139
4.500							5.270*	5.270*	3.620	4.870*	3.330	3.770*	7.844
3.000			12.880*	12.880*	7.880*	7.880*	5.060	6.080*	3.510	5.210*	3.000	3.960*	8.216
1.500					7.360	9.540*	4.790	6.910*	3.390	5.250	2.870	4.340*	8.301
Nível do solo			7.470*	7.470*	7.040	10.410*	4.600	7.290*	3.290	5.150	2.920	4.560	8.107
-1.500	7.600*	7.600*	12.090*	12.090*	6.950	10.420*	4.520	7.200*	3.260	5.120	3.200	5.010	7.612
-3.000	12.420*	12.420*	13.690*	13.690*	7.020	9.509*	4.560	7.000*			3.860	5.920*	6.751
-4.500			10.550*	10.550*	7.270	7.510*					5.630	6.030*	5.343

CAPACIDADE DE LEVANTAMENTO – Sapata 600 mm – Monobloco 5.650 mm

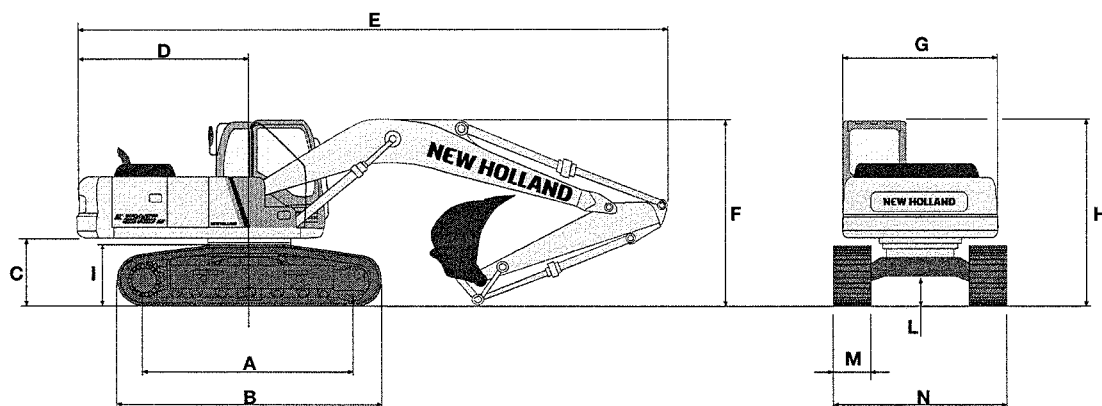
Altura mm	MÁQUINA EQUIPADA COM — BRAÇO DE PENETRAÇÃO: 2.940 mm – CAÇAMBA: 1,3 m³ – PESO 890 kg										ALCANCE MÁXIMO		
	1.500 mm		3.000 mm		4.500 mm		6.000 mm		7.500 mm				
	Lateral	Frontal	Lateral	Frontal	Lateral	Frontal	Lateral	Frontal	Lateral	Frontal	Lateral	Frontal	Alcance
7.500											2.670*	2.670*	6.640
6.000									3.140*	3.140*	2.510*	2.510*	7.689
4.500							4.750*	4.750*	3.650	4.450*	2.510*	2.510*	8.355
3.000			10.860*	10.860*	7.090*	7.090*	5.100	5.610*	3.520	4.860*	2.620*	2.620*	8.705
1.500			8.530*	8.530*	7.450	8.930*	4.800	6.350*	3.370	5.240	2.580	2.860*	8.784
Nível do solo			8.390*	8.390*	7.040	10.100*	4.580	7.240*	3.250	5.110	2.610	3.280*	8.601
-1.500	6.910*	6.910*	11.350*	11.350*	6.880	10.420*	4.450	7.140	3.190	5.040	2.820	4.000*	8.138
-3.000	10.550*	10.550	13.730*	14.610*	6.900	9.920*	4.450	7.130			3.320	5.240	7.340
-4.500	15.050*	15.050*	12.000*	12.000*	7.070	8.380*	4.600	5.850*			4.520	5.730*	6.073

CAPACIDADE DE LEVANTAMENTO – Sapata 600 mm – Monobloco 5.650 mm

Altura mm	MÁQUINA EQUIPADA COM — BRAÇO DE PENETRAÇÃO: 3.500 mm – CAÇAMBA: 1,3 m ³ – PESO 890 kg												ALCANCE MÁXIMO		
	1.500 m		3.000 m		4.500 m		6.000 m		7.500 m		9.000 m				
	Frontal	Lateral	Frontal	Lateral	Frontal	Lateral	Frontal	Lateral	Frontal	Lateral	Frontal	Lateral	Frontal	Lateral	Alcance
7.500													2.390*	2.390*	7.122
6.000									3.420*	3.420*			2.290*	2.290*	8.116
4.500									3.670	3.990*			2.310*	2.310*	8.741
3.000					6.180*	6.180*	5.050*	5.050*	3.510	4.450*	2.500	2.690*	2.440*	2.440*	9.076
1.500			13.590*	13.590*	7.550	8.170*	4.810	6.060*	3.340	4.980*	2.420	3.250*	2.350*	2.680*	9.152
Nível do solo	3.940*	3.940*	9.880*	9.880*	7.050	9.630*	4.540	6.890*	3.200	5.060			2.360	3.080*	8.977
-1.500	6.690*	6.690*	11.490*	11.490*	6.800	10.260*	4.380	7.060	3.100	4.950			2.530	3.770*	8.534
-3.000	9.700*	9.700*	13.470	14.930*	6.750	10.080*	4.330	7.010	3.090	4.940			2.930	4.680	7.778
-4.500	13.300*	13.330*	13.200*	13.200*	6.870	8.990*	4.410	6.450*					3.840	5.610*	6.598
-6.000			9.250*	9.250*	6.260*	6.260*							5.960*	5.960*	4.676

ISO 10567 – Capacidade de levantamento não excede 75% da carga de tombamento ou 87% da capacidade hidráulica. O ponto de carregamento da carga é um gancho localizado na parte traseira da caçamba. Modo de potência auxiliar Power Boost atuado. (*) Indica cargas limitadas pela capacidade hidráulica.

DIMENSÕES



Versão	A	B	C	D	E	F	G	H	L
E215B Mass Excavator	3.656	4.451	1.076	2.800	9.640	3.152	2.503	3.038	492
M - Largura das sapatas	mm	600		700		800		900	
N - Largura máxima das esteiras	mm	2.993		3.093		3.193		3.293	
Peso operacional	kg	23.027		23.296		23.566		23.834	
Pressão sobre o solo	kg/cm²	0,52		0,53		0,54		0,54	

CAPACIDADE DE LEVANTAMENTO – Sapata 600 mm – Monobloco 5.160 mm

Altura mm	MÁQUINA EQUIPADA COM — BRAÇO DE PENETRAÇÃO: 2.450 mm - CAÇAMBA HD: 1,3 m³ - PESO 1.320 kg								ALCANCE MÁXIMO		
	1.500 mm		3.000 mm		4.500 mm		6.000 mm				
	Lateral	Frontal	Lateral	Frontal	Lateral	Frontal	Lateral	Frontal	Lateral	Frontal	Alcance
6.000							4.800*	4.800*	4.570*	4.570*	6.049
4.500							5.140	5.260*	4.010	4.640*	6.869
3.000			9.260*	9.260*	7.120*	7.120*	4.920	5.950*	3.480	4.990*	7.292
1.500					6.990	8.530*	4.670	6.710*	3.290	5.250	7.387
Nível do solo			10.390	13.390*	6.600	9.560*	4.510	7.270*	3.380	5.430	7.168
-1.500	12.430*	12.430*	11.500*	13.800*	6.760	9.890*	4.500	7.280*	3.830	6.170	6.602
-3.000	17.610*	17.610*	12.810	12.810*	7.230	9.030*			5.050	6.820*	5.583
-4.500									8.470	8.470*	3.746

ISO 10567 – Capacidade de levantamento não excede 75% da carga de tombamento ou 87% da capacidade hidráulica. O ponto de carregamento da carga é um gancho localizado na parte traseira da caçamba. Modo de potência auxiliar Power Boost atuado. (*) Indica cargas limitadas pela capacidade hidráulica.

CAÇAMBAS

CAÇAMBA	Capacidade SAE (m³)	Largura (mm)	Peso (kg)	Número de dentes
HD	0,8	960	1.060	4
HD	1,1	1.280	1.235	5
HD	1,3	1.460	1.320	6
HDN	1,1	990	1.080	5
HDN	1,3	1.090	1.260	5
HDN	1,5	1.200	1.360	5
GPN	1,5	1.200	850	5
GPN	1,7	1.400	975	6

Caçamba 100% coroada, máximo alcance, giro de trabalho de 360°.

HD: uso severo – cascalho, rocha e minério (boca larga)

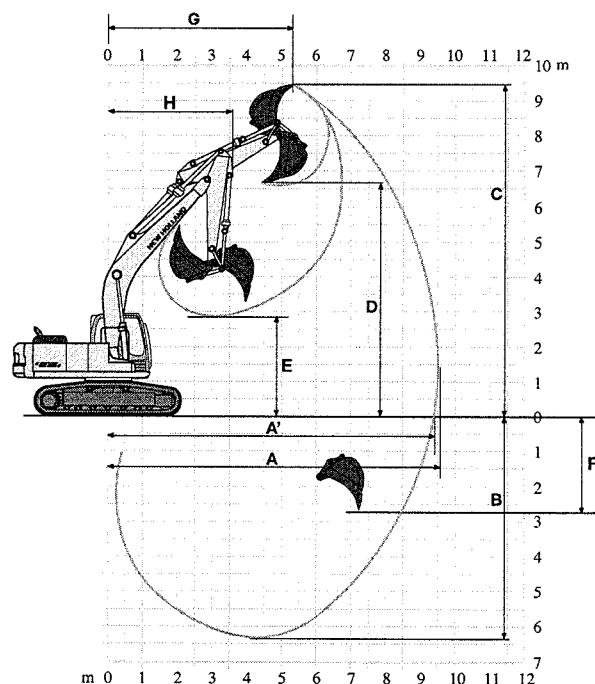
HDN: uso severo – cascalho, rocha e minério (boca estreita)

CAMPO DE TRABALHO

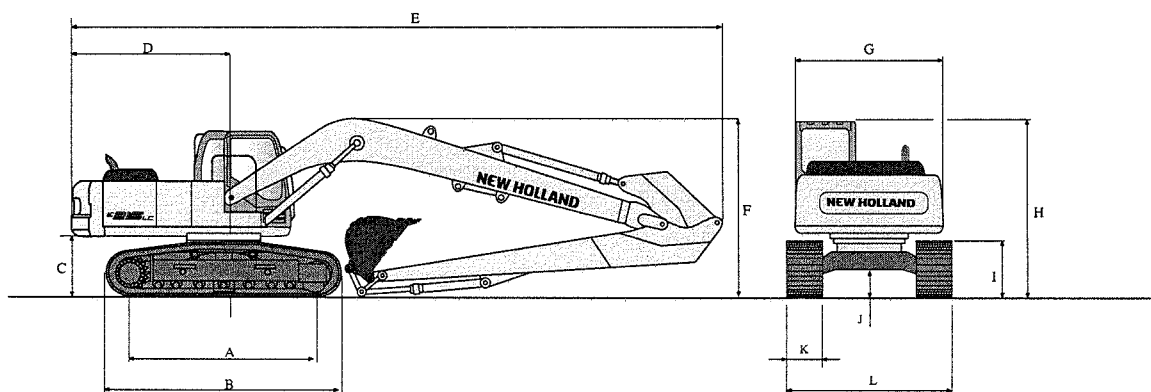
BRAÇO MONOBLOCO	mm	5.160
BRAÇO MASS EXCAVATOR	mm	2.450
A	mm	8.844
A'	mm	8.639
B	mm	5.832
C	mm	8.412
D	mm	5.820
E	mm	2.448
F	mm	2.304
G	mm	5.889
H	mm	3.342

FORÇA DE DESAGREGAÇÃO		
Caçamba	kgf	14.591
Braço de penetração	kgf	12.759

COM O POWER BOOST ATUADO		
Caçamba	kgf	15.842
Braço de penetração	kgf	13.853



DIMENSÕES



Versão	A	B	C	D	E	F	G	H	I	J
E215LR	3.656	4.451	1.076	2.800	12.624	12.624	2.503	3.038	952	492

K - Largura das sapatas	mm	800	900
L - Largura máxima das esteiras	mm	3.193	3.293
Peso operacional	kg	24.066	24.336
Pressão sobre o solo	kg/cm²	0,41	0,37

E215LC – VERSÃO LONGO ALCANCE CAPACIDADE LÍQUIDA DE LEVANTAMENTO

Altura mm		MONOBLOCO: 8.750 mm – CAÇAMBA: uso geral 0,5 m³ – boca larga Penetração: 6.350 mm – Peso: 415 kg – Sapata: 800 mm												ALCANCE MÁXIMO		
		2.800 m		4.000 m		6.000 m		8.000 m		10.000 m		12.000 m				
		Lateral	Frontal	Lateral	Frontal	Lateral	Frontal	Lateral	Frontal	Lateral	Frontal	Lateral	Frontal	Lateral	Frontal	Distância
1.500		3.000	4.000	7.900	7.900	5.300	5.100	3.700	3.700	2.600	2.900	1.870	2.400	1.140	2.070	14.700

ISO 10567 – Capacidade de levantamento não excede 75% da carga de tombamento ou 87% da capacidade hidráulica.
O ponto de carregamento da carga é um gancho localizado na parte traseira da caçamba. Modo de potência auxiliar Power Boost atuado.

E215LC – VERSÃO LONGO ALCANCE – CAÇAMBAS

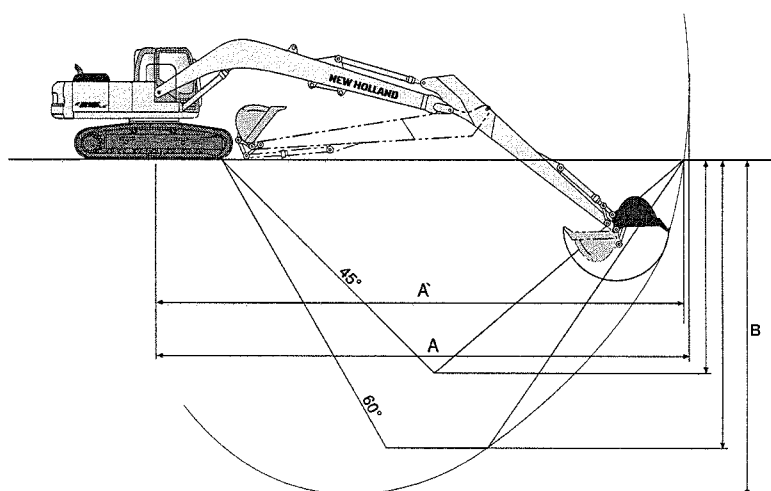
CAÇAMBA	Capacidade SAE (m³)	Largura (mm)	Peso (kg)	Número de dentes	Máxima densidade do material t/m³
GP	0,5	750	415	3	Braços de penetração 6.350 mm
					1,61

Caçamba SAE, 100% coroad, máximo alcance, giro de trabalho de 360°.
GP: uso geral – terra e agregados finos

E215LC – VERSÃO LONGO ALCANCE – CAMPO DE TRABALHO

BRAÇO DE ESCAVAÇÃO	mm	6.300
A	mm	15.377
A'	mm	15.264
B	mm	11.367

FORÇA DE DESAGREGAÇÃO		
Caçamba	kgf	5.379



CAPACIDADE DE LEVANTAMENTO – Sapata 600 mm – Monobloco 8.750 mm

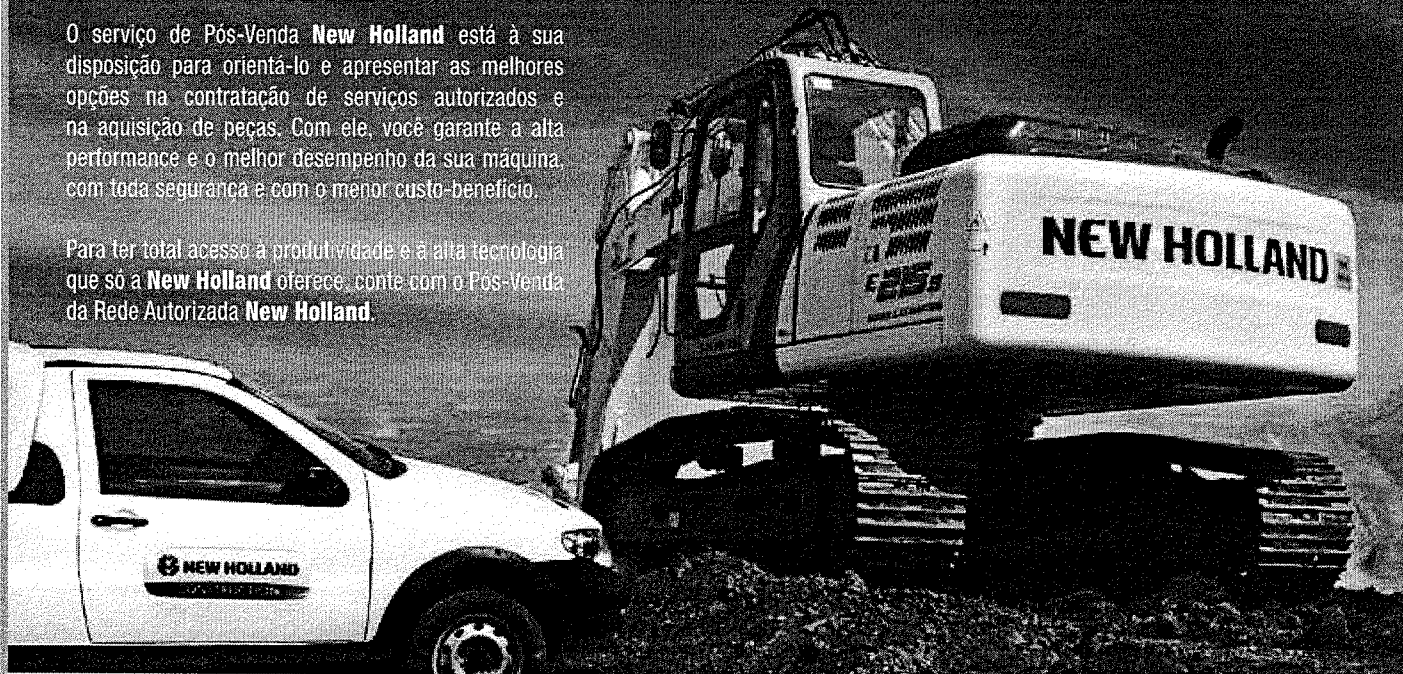
Altura mm	MÁQUINA EQUIPADA COM — BRAÇO DE PENETRAÇÃO: 6.350 mm – CAÇAMBA: 0,5 m³ – PESO 415 kg																		ALCANCE MÁXIMO			
	1.500 mm		3.000 mm		4.500 mm		6.000 mm		7.500 mm		9.000 mm		10.500 mm		12.000 mm		13.500 mm					
	Lateral	Frontal	Lateral	Frontal	Lateral	Frontal	Lateral	Frontal	Lateral	Frontal	Lateral	Frontal	Lateral	Frontal	Lateral	Frontal	Lateral	Frontal	Lateral	Frontal	Alcance	
12.000																				0,636*	0,636*	10.454
10.500																				0,562*	0,562*	11.737
9.000															1.181*	1.181*				0,522*	0,522*	12.715
7.500													1.999*	1.999*	1.663*	1.663*				0,503*	0,503*	13.453
6.000													2135*	2135*	1.781	2.020*	1.069	1.069*		0,502*	0,502*	13.991
4.500												2.566*	2.566*	2.249	2.317*	1.694	2.135*	1.269	1.471*	0,517*	0,517*	14.352
3.000			8.188*	8.188*	5.883*	5.883*	4.279*	4.279*	3.418*	3.418*	2.781	2.886*	2.095	2.527*	1.593	2.272*	1.207	1.773*	0,547*	0,547*	14.548	
1.500			2.313*	2.313*	7.090	7.369*	4.741	5.096*	3.408	3.971*	2.544	3.209*	1.938	2.747*	1.489	2.414*	1.141	1.997*	0,595*	0,595*	14.587	
Nível do solo			2.352*	2.352*	5.732*	5.732*	4.250	5.729*	3.092	4.340*	2.335	3.495*	1.796	2.739*	1.393	2.471	1.081	2.006	0,663*	0,663*	14.470	
-1.500	2.153*	2.153*	3.034*	3.034*	5.437*	5.437*	3.938	6.110*	2.862	4.638*	2.171	3.712*	1.681	2.964*	1.316	2.389	1.034	1.957	0,760*	0,760*	14.192	
-3.000	3.036*	3.036*	3.901*	3.901*	5.812	5.971*	3.776	6.248*	2.721	4.781	2.060	3.640	1.602	2.879	1.263	2.334	1.011	1.404*	0,895*	0,895*	13.744	
-4.500	3.951*	3.951*	4.889*	4.889*	5.820	6.914*	3.723	6.164*	2.657	4.711	2.005	3.580	1.562	2.837	1.245	2.314			1.075	1.091*	13.109	
-6.000	4.930*	4.930*	6.013	6.013	5.923	7.790*	3.755	5.862*	2.661	4.596*	2.004	3.579	1.568	2.843	1.270	2.122*			1.236	1.393*	12.257	
-7.500	6.001*	6.001*	7.319*	7.319*	6.113	6.929*	3.862	5.307*	2.730	4.194*	2.060	3.355*	1.632	2.648*					1.507	1.910*	11.137	
-9.000			7.652*	7.652*	5.662	5.662*	4.050	4.410*	2.874	3.473*	2.194	2.670*							1.996	2.314*	9.656	
-10.500							2.945*	2.945*	2.134*	2.134*									2.079*	2.079*	7.601	

PÓS-VENDA DA REDE AUTORIZADA NEW HOLLAND. GARANTIA DE ALTA PERFORMANCE E PRODUTIVIDADE.

A Rede Autorizada New Holland oferece serviços especializados, profissionais rigorosamente treinados pela fábrica e peças genuínas com garantia de qualidade e procedência, além de suporte total na compra do seu equipamento e facilidade no financiamento.

O serviço de Pós-Venda **New Holland** está à sua disposição para orientá-lo e apresentar as melhores opções na contratação de serviços autorizados e na aquisição de peças. Com ele, você garante a alta performance e o melhor desempenho da sua máquina com toda segurança e com o menor custo-benefício.

Para ter total acesso à produtividade e à alta tecnologia que só a **New Holland** oferece, conte com o Pós-Venda da Rede Autorizada **New Holland**.



NO SEU CONCESSIONÁRIO:

As dimensões, pesos e capacidades mostrados neste folheto, bem como qualquer conversão usada, são sempre aproximados e estão sujeitos a variações consideradas normais dentro das tolerâncias de fabricação. É política da New Holland o aprimoramento contínuo de seus produtos, reservando-se a empresa o direito de modificar as especificações e materiais ou introduzir melhoramentos a qualquer tempo sem prévio aviso ou obrigação de qualquer espécie. As ilustrações não mostram necessariamente o produto nas condições *standard*.

BRBE0214 - 12/2012

COMUNICAÇÕES AMÉRICA LATINA ©

Fábrica:

Contagem - Minas Gerais - Brasil
Av. General David Sarnoff, 2.237
Inconfidentes - CEP 32210-900
Telefone: 31 2104-3111

Escritório Comercial:

Nova Lima - Minas Gerais - Brasil
Rua Senador Milton Campos, 175 / 4º andar
Vila da Serra - CEP 34000-000
Telefones: 31 2123-4902 / 31 2123-4904



www.newholland.com.br





A COMPANHIA DE DESENVOLVIMENTO DOS VALES DO SÃO FRANCISCO E DO PARNAÍBA
VINCULADA AO MINISTÉRIO DA INTEGRAÇÃO NACIONAL – MI
7ª Superintendência Regional Estado do Piauí

PREGÃO ELETRÔNICO – SISTEMA DE REGISTRO DE PREÇOS – SRP
PROCESSO Nº.: 59570.000426/2014-55

EDITAL Nº.: 08/2014-REABERTURA-7ª/SR

PROPOSTA COMERCIAL

CNH INDUSTRIAL LATIN AMERICA LTDA, pessoa jurídica de direito privado, inscrito no CNPJ/MF sob o nº.: 60.850.617/0001-28 e Insc. Estadual nº.: 186.272448.0085 com sede na cidade de Contagem, estado de Minas Gerais- Brasil, sediada na Av. General David Sarnoff, nº 2.237, bairro Cidade Industrial, CEP.: 32.210-900, na condição de Licitante e Fabricante do (s) equipamento (s) aqui ofertado (s) apresenta a este órgão sua proposta de preços referente aos itens/lotes abaixo:

Nº DO LOTE:

ITEM DO TR	DESCRIÇÃO	QTD/UND	PREÇO UNIT (R\$)	PREÇO TOTAL (R\$)
05	Retroescavadeira com carregadeira sobre rodas, modelo B90B , marca NEW HOLLAND CONSTRUCTION, tração 4x4, motor diesel, potência bruta de 94HP , capacidade da caçamba carregadeira 0,88 m³, peso operacional de 6630kg, profundidade de escavação de 4,40 m, estrutura de proteção ROPs com toldo.	10	161.498,00	1.614.980,00
VALOR TOTAL DO LOTE (R\$) 1.614.980,00 (Um Milhão Seiscentos e Quatorze Mil Novecentos e Oitenta Reais)				

Valor Total da proposta: (R\$) 1.614.980,00 (Um Milhão Seiscentos e Quatorze Mil Novecentos e Oitenta Reais)

Prazo de validade da proposta: O prazo de validade da proposta será de 120 (cento e vinte) dias corridos, a contar da data de abertura deste Pregão, sujeita a revalidação por idêntico período, conforme dispõe o item 7.1.2 do referido edital. Quando da revalidação da proposta, haverá expressa comunicação da CODEVASF.



Prazo de entrega: o (s) equipamento (s) será (ão) entregue (s) no prazo máximo de 90 (noventa) dias corridos, contados a partir da data do recebimento da ORDEM DE FORNECIMENTO ou SERVIÇO ou da NOTA DE EMPENHO.

Local de Entrega: O (s) equipamento(s) será(ão) entregue(s) na área de atuação da Codevasf-7ª/SR conforme verificação previa com a Gerência Regional de Revitalização – 7ª/GRR em atendimento ao disposto nos itens 22.2 e 22.3 do referido edital.

Garantia Técnica: O (s) equipamento (s) discriminados nessa proposta terá (ão) garantia de 12 (doze) meses. Responsabilizamo-nos pela garantia de que todos os bens fornecidos são novos, sem uso e livres de defeitos de projetos, de fabricação ou de material, obrigando-se a garanti-los integralmente nas condições estabelecidas nas especificações técnicas respectivas.

Na condição de fabricante, declaramos que possuímos no Estado do Piauí, concessionário autorizado a proceder à comercialização de produtos, partes e peças para máquinas de construção da marca New Holland Construction sendo também dotados de infraestrutura e oficina cujo corpo técnico e mecânicos são treinados e capacitados pela Fábrica de forma que estão aptos à prestação de assistência técnica e atendimento à Codevasf conforme:

Concessionário: BAMAQ S/A - BANDEIRANTES MÁQUINAS E EQUIPAMENTOS

CNPJ.: 18.209.965/0012-07 – IE.: 194854175

Endereço: Avenida Prefeito Wall Ferraz nº 9317

Bairro: Lourival Parente – CEP.: 64.022-800 - TERESINA / PI

Contato área de vendas:

NOME: Adriano Rodrigues dos Santos

CARGO: Gerente de Filial

E-MAIL: adriano.santos@bamaq.com.br

TELEFONE: 98 84813706 86 - 21077800

Contato área de oficina/serviço:

NOME: Carlos Alberto Machado Júnior

CARGO: Assistente Administrativo

E-MAIL: carlos.machado@bamaq.com.br

TELEFONE: 86 2107-7800

FAX: 86 2107-7809



Indicamos os diretores abaixo para posterior assinatura da ata de registro de preços e do contrato de fornecimento:

MILTON LUIS NASCIMENTO BRANDT, Brasileiro, casado, economista, portadora da célula de identidade nº 12.954.790-6, expedida pela SSP/SP, inscrito no CPF/MF sob o nº: 074.738.768-05, domiciliado na Cidade de Nova Lima, Estado de Minas Gerais, com endereço comercial na Rua Senador Milton Campos nº 175, 8º andar - parte, CEP.: 34.000-000, na cidade de Nova Lima e **NICOLA D'ARPINO**, Italiano, solteiro, engenheiro mecânico, cédula de estrangeiro RNE: V084839M RNE/MG, inscrito no CPF nº 012.561.466-76 com endereço comercial em Contagem/MG, na Av. General David Sarnoff nº 2237 – bairro Cidade Industrial - CEP.: 32.210-900.

Razão Social: CNH INDUSTRIAL LATIN AMERICA LTDA

CNPJ: 60.850.617/0001-28 – IE: 186.272.448-0085

Fábrica: Contagem / MG – Á Av. General David Sarnoff Nº 2237
Bairro Cidade Industrial – CEP.: 32.210-900

Escritório Comercial: Nova Lima / MG

Rua Senador Milton Campos Nº 175
Bairro: Vila da Serra – CEP.: 34.000-000
Edifício Piemonte – 4º andar

Dados bancários:

BANDO DO BRASIL S/A
AG.: 2659-X – C/C.: 3103-8

Contato Comercial: Adriano de Lana Silva

Tel.: (031) 3888-7574
Fax.: (031) 3888-7570
adriano.silva@cnh.com

Atenciosamente, nos colocamos à disposição,

Contagem, 23 de Outubro de 2014.

CNH INDUSTRIAL LATIN AMERICA LTDA

CNPJ: 60.850.617/0001-28

Nicola D'Arpino

Diretor Comercial

RNE: V084839M RNE/MG



NEW HOLLAND

B90_B B95_B B110_B



	B90B	B95B	B110B
POTÊNCIA BRUTA (SAE J1995)	94 hp (70 kW)	100 hp (75 kW)	100 hp (75 kW)
PESO OPERACIONAL	De 6.630 kg a 7.200 kg	De 6.630 kg a 7.200 kg	De 6.630 kg a 7.200 kg
PROFUNDIDADE DE ESCAVAÇÃO	De 4,4 m a 5,6 m	De 4,4 m a 5,6 m	De 4,4 m a 5,6 m



NEW HOLLAND

CONSTRUCTION

B B95B B110B

A New Holland apresenta os três novos modelos de retroescavadeira, com inovações tecnológicas, desempenho e alta confiabilidade. Nos cinco continentes, a sua força global apresenta soluções locais para os segmentos em que atua e consolida a excelência da sua marca no mercado mundial da construção.

Suas retroescavadeiras Série B são preparadas para os serviços mais exigentes. Escavação, elevação de carga e abertura de valas não são desafios. São atividades realizadas pelas retroescavadeiras Série B com rapidez e precisão.

Elas se adaptam às condições mais adversas, porque estão equipadas com funções que aumentam sua versatilidade e produtividade, além de preservarem seus custos operacionais e, portanto, o valor do equipamento.

Conheça agora um pouco mais das retroescavadeiras Série B. E veja a força da sua produtividade.



TREM DE FORÇA

ROBUSTEZ E EFICIÊNCIA PARA ALTA PRODUTIVIDADE.

MOTOR

Potência e longa vida útil.

As retroescavadeiras Série B são equipadas com novos motores New Holland de 4,5 litros. O modelo B90B tem motor com aspiração natural e bomba injetora de acionamento mecânico. As versões B95B e B110B possuem motores turboalimentados, que oferecem maior torque e potência. Opcionalmente, os motores turboalimentados podem vir com certificação Tier III, que significa baixa emissão de poluentes. Esses motores estão disponíveis sob consulta.

Esses novos motores New Holland utilizam componentes robustos e correias poli-V autoajustáveis para maior durabilidade. Jatos de óleo refrigeram a parte inferior dos pistões para um controle perfeito da temperatura, uma função que geralmente é reservada a motores de maior potência.

Com as novas bombas de injeção Delphi, a capacidade de partida a frio foi melhorada e a economia de combustível aumentou.

O acoplamento do escapamento ao motor é através de um cone Venturi, que reduz as vibrações no escapamento, aumentando a vida útil e reduzindo o nível de ruído.

Refrigeração eficiente.

Os radiadores são independentes, confeccionados em alumínio e estão posicionados em paralelo. O ar passa da parte dianteira da máquina para a traseira, garantindo a eficiência de refrigeração.

TRANSMISSÃO

O melhor aproveitamento da potência.

A transmissão Power Shuttle possui quatro velocidades à frente e quatro à ré, com comando mecânico de seleção de marchas e modulação eletrônica para inversão de sentido, o que proporciona mais conforto operacional e maior rapidez nos ciclos. O conjunto transmissão/conversor de torque está montado diretamente no volante do motor, o que melhora a distribuição de pesos e evita perdas de potência.

O desacoplamento da transmissão, Declutch, é feito através de um interruptor localizado na alavanca de comando hidráulico. Esse sistema deve ser utilizado quando for necessário maior potência hidráulica nas operações de carregamento.

B B95B B110B

EIXOS E FREIOS

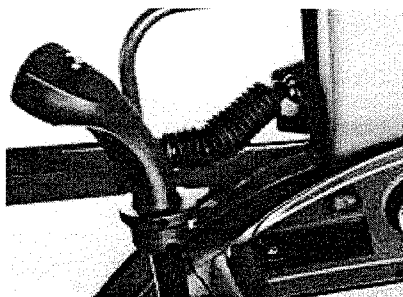
Segurança nas condições mais extremas.

As retroescavadeiras Série B têm o eixo dianteiro em carcaça única fundida. Os eixos dianteiros 4x4 apresentam redução dupla de engrenagens, garantindo maior tração da máquina sem comprometer o vão livre sobre o solo.

Os eixos traseiros têm a redução por planetárias localizadas nas extremidades. O bloqueio do diferencial possui acionamento elétrico através de interruptor localizado na alavanca de comando hidráulico.

O freio de serviço é do tipo discos em banho de óleo e está montado na extremidade do eixo. O acionamento hidráulico é através de dois pedais, que podem ser acionados juntos ou separadamente.

A novidade das retroescavadeiras Série B é que o freio de estacionamento passou a ser do tipo SAHR (Spring Applied Hydraulic Release), aplicado na transmissão. O acionamento é elétrico, através de interruptor no painel de instrumentos.



SISTEMA HIDRÁULICO

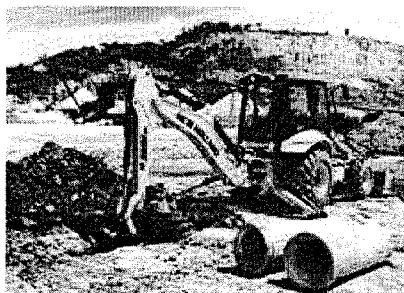
Força e agilidade em qualquer aplicação.

O avançado sistema hidráulico das retroescavadeiras Série B é de centro aberto e de *design* simples. Ele tem um número menor de componentes em relação aos sistemas de centro fechado da concorrência.

A bomba dupla de engrenagens oferece uma vazão hidráulica de até 152 L/min.

A grande capacidade hidráulica dessas máquinas reduz os tempos de ciclo de carga e de escavação, além de assegurar grande capacidade de elevação e força de desagregação.

O outro ponto forte é a facilidade operacional: o controle da carregadeira é feito através de uma única alavanca, o que torna as atividades simples, sem nenhum esforço anormal e com grande precisão. Para levantar o braço, puxe a alavanca; e, para abaixar, empurre-a. Os movimentos da caçamba também são comandados por essa alavanca. Para fechar a caçamba, mova a alavanca para a esquerda; e, para abri-la, mova a alavanca para a direita.



MAIS FORÇA PARA ESCAVAR

CARREGADEIRA CICLOS RÁPIDOS

Mais força e mais capacidade de levantamento

O equipamento frontal foi projetado para realizar tarefas que necessitam de elevada força de desagregação e elevada capacidade hidráulica de levantamento.

O braço apresenta perfil reto, e o basculamento da caçamba é feito por dois cilindros. Essa estrutura proporciona a melhor distribuição de carga no conjunto, evitando assim a torção do braço.

Os sistemas automáticos de nivelamento da caçamba e retorno à posição de escavação evitam a perda de material e auxiliam o operador durante as operações de carregamento, reduzindo o tempo de ciclo. A caçamba tem um ângulo de descarga de 45°, que permite o esvaziamento completo e rápido.

O design do braço, em conjunto com o design do novo capô do motor articulado, proporciona ampla visibilidade da caçamba e da área de trabalho, tornando a operação mais segura.

São disponíveis como opcionais o acoplamento rápido mecânico e as caçambas 4x1 e 6x1. Esses opcionais tornam as retroescavadeiras Série B mais versáteis e adequadas para atender a qualquer necessidade de operação.

A carregadeira possui apenas 16 pinos selados, que não necessitam de lubrificação diária, reduzindo o tempo e o custo de manutenção.

ESCAVADEIRA

O equipamento traseiro possui pivotamento central, e o suporte do implemento é fundido, não apresentando nenhuma tensão estrutural causada por soldas. A trava de segurança do braço tem acionamento mecânico através de alavanca de dentro da cabine do operador.

O braço do equipamento traseiro é curvo em estrutura de caixa fechada, com perfil mais estreito, combinando força e leveza, além de permitir maior visibilidade da área de operação. O perfil curvo do braço permite escavar mais próximo da máquina e facilita o carregamento de caminhões.

Os cilindros são montados contrapostos e em linha, externamente ao braço, não enfraquecendo a estrutura e reduzindo os esforços sobre os componentes. Todo esse conceito proporciona elevada força de escavação e alta capacidade de levantamento com uma estrutura mais leve, porém robusta e resistente.

A caçamba tem dois pontos de articulação, que permitem selecionar mais força de escavação ou mais velocidade, dependendo da necessidade da aplicação.

O braço extensível aumenta a profundidade de escavação para 5.570 mm e está disponível como opcional para todos os modelos. A estrutura do braço tem peso reduzido na extremidade, necessitando de menos potência hidráulica para levantamento.

Além do braço extensível, estão disponíveis como opcionais o engate rápido mecânico ou hidráulico e a instalação hidráulica para martelo rompedor.

B B95B B110B

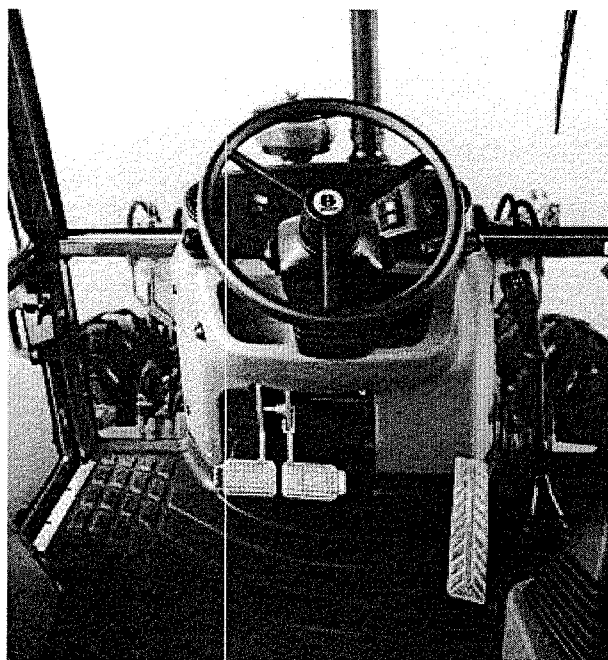
CABINE

Comodidade para mais produtividade.

Espaço para desenvolver melhor as atividades na obra é essencial. Nas retroescavadeiras Série B, o operador não necessita levantar do assento para girá-lo.

Todos os comandos, como as alavancas da transmissão, comando da carregadeira, interruptores, alavancas de acionamento de luzes e limpador de para-brisa, estão posicionados de forma ergonômica. O painel de instrumentos é de fácil leitura e possui luzes indicativas com alarmes sonoros sobre o funcionamento dos pontos vitais da máquina. Todos esses recursos permitem fácil gerenciamento da máquina.

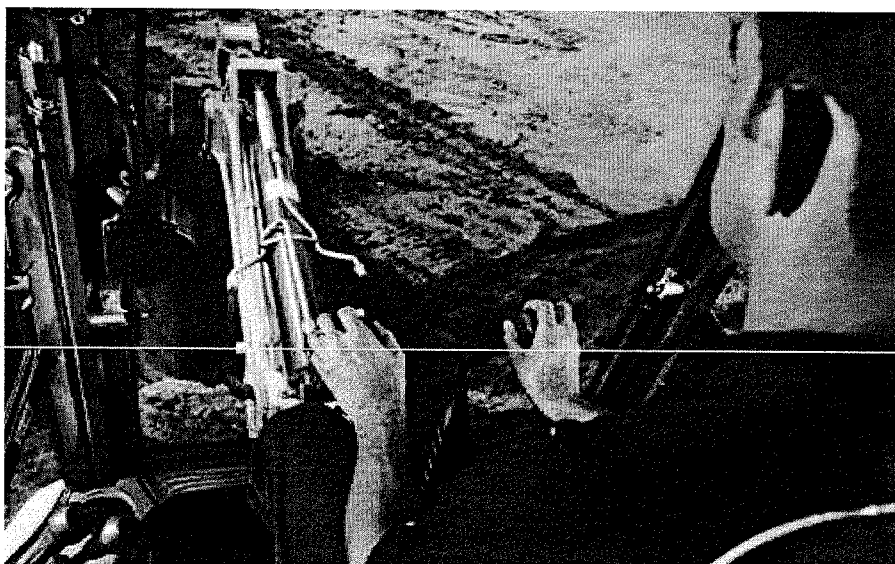
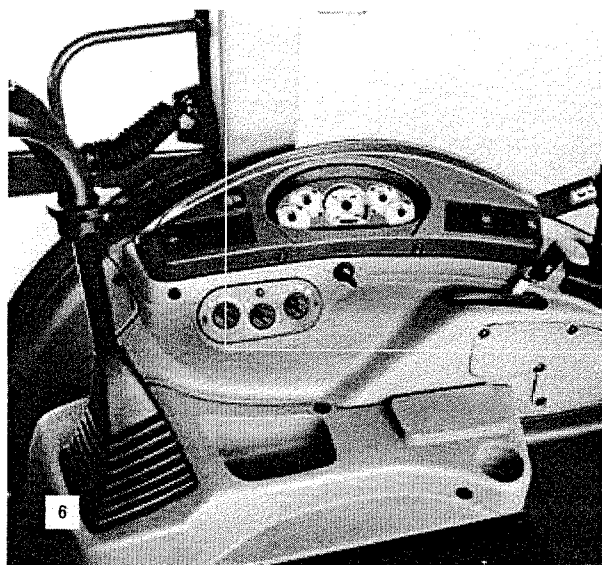
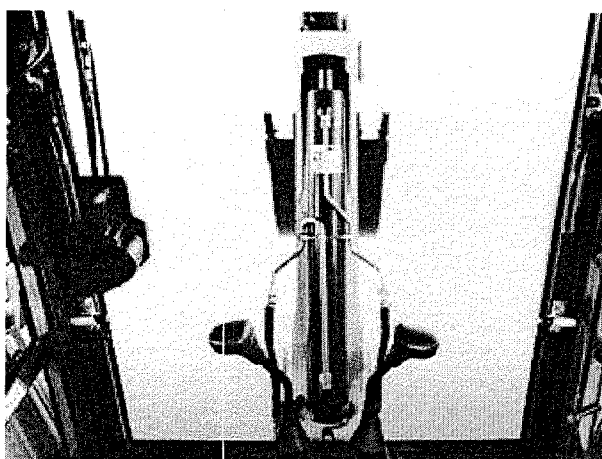
O ar-condicionado do tipo HVAC proporciona um rápido equilíbrio térmico dentro da cabine, seja refrigerando ou aquecendo. O acesso é feito por ambos os lados através de amplas portas, que permitem abertura de 180 graus.



Novo design do braço.

As retroescavadeiras da Série B têm um novo *design* do braço da retro: curvo e mais estreito. Esse *design* não somente reduz a altura de transporte, como também aumenta a potência de escavação, além de oferecer uma excelente visibilidade e permitir escavações mais próximas do equipamento.

A cabine com colunas mais estreitas, o novo capô inclinado e a posição do operador oferecem ampla visibilidade em qualquer direção, proporcionando mais segurança, inclusive em locais com espaço reduzido.



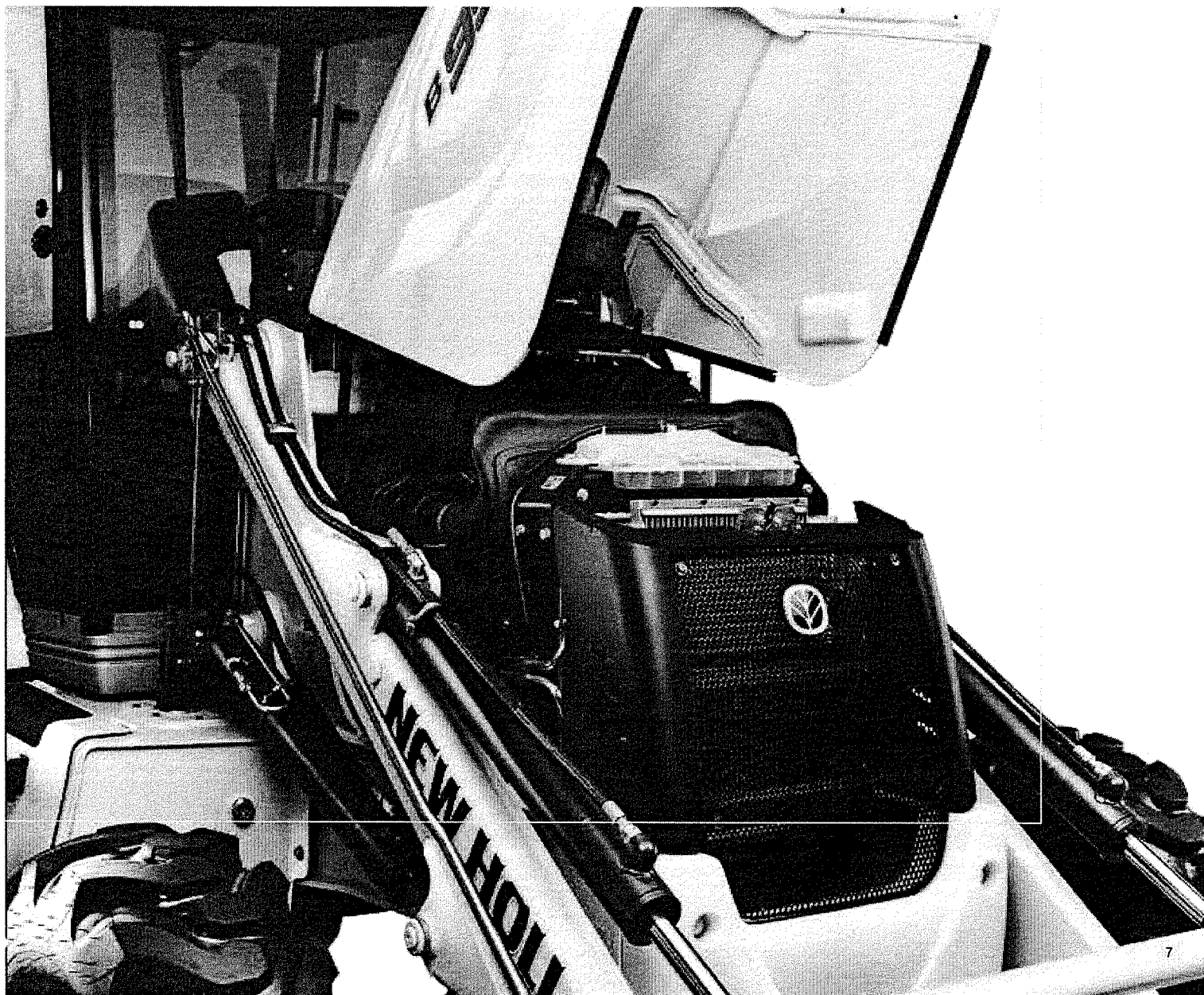
MANUTENÇÃO SIMPLES

Com novo capô basculante.

A rotina de manutenção é bastante simplificada nas retroescavadeiras Série B. O novo capô basculante é de fácil abertura e articula para trás, permitindo amplo acesso ao compartimento do motor. Todos os pontos de verificação diária estão localizados convenientemente de maneira que possam ser alcançados a partir do chão.

O abastecimento dos reservatórios hidráulico e de combustível, bem como as trocas de óleo do motor e da transmissão, é feito ao nível do solo.

O intervalo de troca do óleo do motor foi estendido para 500 horas, reduzindo o tempo de máquina parada para manutenção.



CARACTERÍSTICAS TÉCNICAS



MOTOR

Marca	New Holland
Modelo	F4GE0404B*D602
Tipo	Diesel, 4 tempos com injeção direta
Aspiração	Natural
Número de cilindros	4
Cilindrada ℓ (in ³)	4,5 ℓ (274 in ³)
Potência bruta (SAEJ1995) hp (kW)	94 hp (70,3 kW) a 2.200 rpm
Potência líquida (SAEJ1349) hp (kW)	90 hp (66,7 kW) a 2.200 rpm
Torque bruto máximo (SAEJ1995)	348,5 Nm (257 lb.ft) a 1.400 rpm
Torque líquido máximo (SAEJ1349)	341 Nm (252 lb.ft) a 1.400 rpm



SISTEMA ELÉTRICO

Alternador	90 A
Capacidade da bateria	100 Ah / 750 CCA
Voltagem	12 V



TRANSMISSÃO

Fabricante	Carraro
Tipo	Power Shuttle com conversor de torque
Marchas:	
À frente	À ré:
1ª - 5,8 km/h	7,0 km/h
2ª - 9,3 km/h	11,2 km/h
3ª - 20,4 km/h	24,6 km/h
4ª - 40,8 km/h	49,2 km/h



SISTEMA HIDRÁULICO

Tipo	Centro aberto
Bomba	Dupla de engrenagens
Vazão da bomba	142 ℓ /min
Pressão máxima de alívio	205 bar (2.973 psi)
Sistema com válvula prioritária para a direção	



RAIO DE GIRO

4x2	
Sem freio aplicado	3.970 mm
Com freio aplicado	2.510 mm
4x4 sem tração acionada	
Sem freio aplicado	4.080 mm
Com freio aplicado	2.990 mm
4x4 com tração acionada	
Sem freio aplicado	5.200 mm
Com freio aplicado	3.430 mm



DIÂMETRO X CURSO

Cilindros da pá:	
Braço (2)	90 mm x 726,7 mm
Caçamba (2)	80 mm x 684,5 mm
Cilindros da retro:	
Braço de elevação (1)	127 mm x 907 mm
Braço de escavação (1)	120,6 mm x 702 mm
Braço extensível (1)	76,2 mm x 1.050 mm
Caçamba (1)	88,9 mm x 766 mm
Giro (2)	110 mm x 238,4 mm
Estabilizador (2)	70 mm x 709 mm



CAPACIDADES DE ABASTECIMENTO

Sistema de refrigeração	18 ℓ
Reservatório de combustível	135 ℓ
Sistema hidráulico (total)	118 ℓ
Óleo do motor (com filtro)	13,6 ℓ
Óleo transmissão 4x2	17 ℓ
Óleo transmissão 4x4	19,4 ℓ
Eixo traseiro	17 ℓ
Eixo dianteiro 4x4	6,5 ℓ



PESO

Peso operacional máquina base: 6.630 kg
 Motor de aspiração natural, caçamba da carregadeira de uso geral com 0,88 m³, sem dentes, 4x2, pneus traseiros 14.00 x 24, braço da retro *standard*, caçamba da retro 30"HD, sapatas do estabilizador *standard*, toldo ROPS, assento sem suspensão, uma bateria, operador de 80 kg, reservatório de combustível cheio e contrapeso *standard*.

Peso operacional máximo: 7.200 kg
 Motor turbo, caçamba da carregadeira de uso geral com 0,88 m³, sem dentes, 4x4, pneus traseiros 19.5 x 24 - 10L, braço extensível, caçamba da retro 30"HD, sapatas do estabilizador *standard*, cabine fechada ROPS, assento com suspensão, duas baterias, operador de 80 kg, reservatório de combustível cheio e contrapeso opcional.

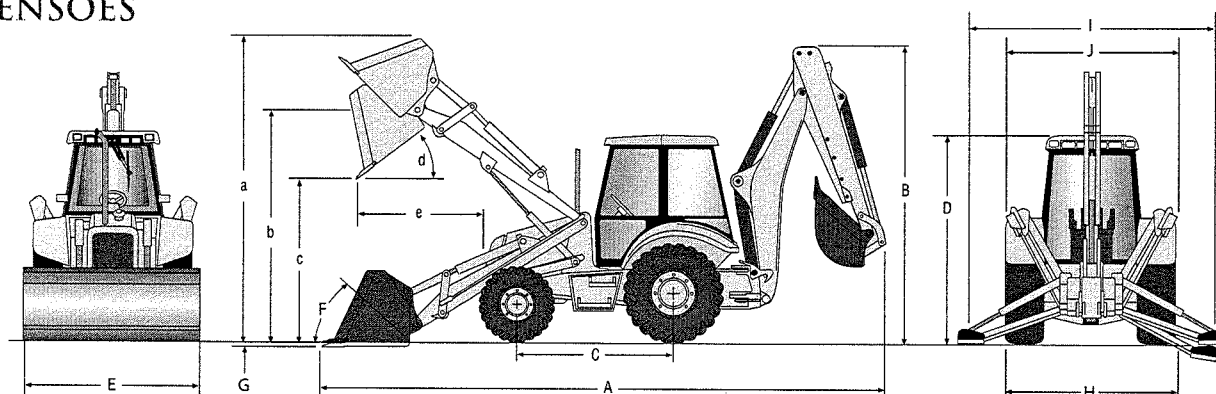


PNEU

4x2	
Dianteiro	10,5/65 x 16-10L
	11L x 16-10L
Traseiro	14 x 24-10L
	16,9 x 24-10L
	19,5 x 24-12L
4x4	
Dianteiro	12,5/80 x 18-10L
Traseiro	16,9 x 24-10L
	19,5 x 24-12L

ESPECIFICAÇÕES

DIMENSÕES



A.	Comprimento total	7.030 mm	(276,4")
B.	Altura máxima braço <i>standard</i>	3.815 mm	(150,2")
	Altura máxima braço telescópico	3.875 mm	(152,6")
C.	Distância entre eixos	2.175 mm	(86")
D.	Altura até o topo da cabine	2.870 mm	(113")
E.	Largura da caçamba	2.250 mm	(88,6")

F.	Ângulo de recolhimento da caçamba Ao nível do solo	39,2°	
G.	Profundidade de escavação	100 mm	(3,9")
H.	Largura de transporte	2.300 mm	(90,6")
I.	Alcance do estabilizador, operação	3.226 mm	(127")
J.	Largura com os estabilizadores elevados	2.300 mm	(90,6")

DESEMPENHO

		Caçamba de 0,88 m³	Caçamba de 1,00 m³	
CARREGADEIRA				
a.	Altura total de operação	mm	4.276	4.309
b.	Altura do pino da caçamba	mm	3.481	3.481
c.	Altura de descarga	mm	2.784	2.784
d.	Ângulo de descarga	graus	45	45
e.	Alcance de descarga	mm	725	706
	Capacidade de levantamento	kg	3.627	3.553
	Força de desagregação	kgf	5.445	5.445
F.	Ângulo de recolhimento da caçamba ao nível do solo	graus	39,2	39,2
G.	Profundidade de escavação	mm	100	100

Unidade equipada com pneus dianteiros 12,5/80 x 18 e traseiros 19,5L x 24.

CARACTERÍSTICAS TÉCNICAS



MOTOR

Marca	New Holland
Modelo	F4GE0454B*D601
Tipo	Diesel, 4 tempos com injeção direta
Aspiração	Turbo
Número de cilindros	4
Cilindrada	4,5 l (274 in³)
Potência Bruta (SAEJ1995)	101 hp (75,3 kW) a 2.200 rpm
Potência Líquida (SAEJ1349)	96 hp (71,5 kW) a 2.200 rpm
Torque líquido máximo	398 Nm (294 lb.ft) a 1.400 rpm



SISTEMA ELÉTRICO

Alternador	90 A
Capacidade da bateria	100 Ah / 750 CCA
Voltagem	12 V



TRANSMISSÃO

Fabricante	Carraro
Tipo	Power Shuttle com conversor de torque
Marchas:	
À frente	À ré:
1ª - 5,8 km/h	7,0 km/h
2ª - 9,3 km/h	11,2 km/h
3ª - 20,4 km/h	24,6 km/h
4ª - 40,8 km/h	49,2 km/h



SISTEMA HIDRÁULICO

Tipo	Centro aberto
Bomba	Dupla de engrenagens
Vazão da bomba	145 l/min
Pressão máxima de alívio	205 bar (2.973 psi)
Sistema com válvula prioritária para a direção	



RAIO DE GIRO

4x2	
Sem freio aplicado	3.970 mm
Com freio aplicado	2.510 mm
4x4 sem tração acionada	
Sem freio aplicado	4.080 mm
Com freio aplicado	2.990 mm
4x4 com tração acionada	
Sem freio aplicado	5.200 mm
Com freio aplicado	3.430 mm



DIÂMETRO X CURSO

Cilindros da pá	
Braço (2)	90 mm x 726,7 mm
Caçamba (2)	80 mm x 684,5 mm
Cilindros da retro	
Braço de elevação (1)	127 mm x 907 mm
Braço de escavação (1) (B95B)	120,6 mm x 702 mm
Braço de escavação (1) (B110B)	127 mm x 702 mm
Braço extensível (1)	76,2 mm x 1.050 mm
Caçamba (1)	88,9 mm x 766 mm
Giro (2)	110 mm x 238,4 mm
Estabilizador (2)	70 mm x 709 mm



CAPACIDADES DE ABASTECIMENTO

Sistema de refrigeração	18 l
Reservatório de combustível	135 l
Sistema hidráulico (total)	118 l
Óleo do motor (com filtro)	13,6 l
Óleo transmissão 4x2	17 l
Óleo transmissão 4x4	19,4 l
Eixo traseiro	17 l
Eixo dianteiro 4x4	6,5 l



PESO

Peso operacional máquina base: 6.630 kg
 Motor de aspiração natural, caçamba da carregadeira de uso geral com 0,88 m³, sem dentes, 4x2, pneus traseiros 14.00 x 24, braço da retro *standard*, caçamba da retro 30"HD, sapatas do estabilizador *standard*, toldo ROPS, assento sem suspensão, uma bateria, operador de 80 kg, reservatório de combustível cheio e contrapeso *standard*.

Peso operacional máximo: 7.200 kg
 Motor turbo, caçamba da carregadeira de uso geral com 0,88 m³, sem dentes, 4x4, pneus traseiros 19.5 x 24 - 10L, braço extensível, caçamba da retro 30"HD, sapatas do estabilizador *standard*, cabine fechada ROPS, assento com suspensão, duas baterias, operador de 80 kg, reservatório de combustível cheio e contrapeso opcional.

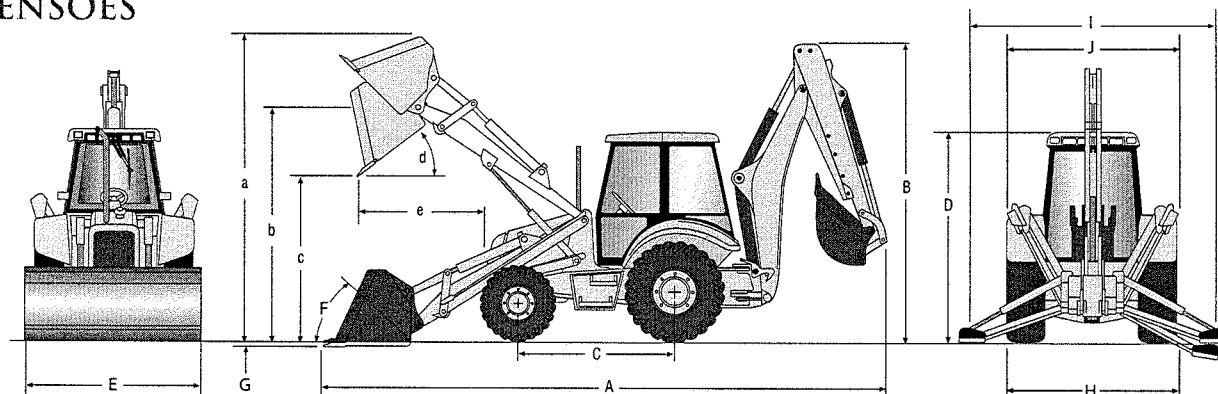


PNEU

4x2	
Dianteiro	10,5/65 x 16-10L
	11L x 16-10L
Traseiro	14 x 24-10L
	16,9 x 24-10L
	19,5 x 24-12L
4x4	
Dianteiro	12,5/80 x 18-10L
Traseiro	16,9 x 24-10L
	19,5 x 24-12L

ESPECIFICAÇÕES

DIMENSÕES



A.	Comprimento total	7.030 mm	(276,4")
B.	Altura máxima braço <i>standard</i>	3.815 mm	(150,2")
	Altura máxima braço telescópico	3.875 mm	(152,6")
C.	Distância entre eixos	2.175 mm	(86")
D.	Altura até o topo da cabine	2.870 mm	(113")
E.	Largura da caçamba	2.250 mm	(88,6")

F.	Ângulo de recolhimento da caçamba Ao nível do solo	39,2°	
G.	Profundidade de escavação	100 mm	(3,9")
H.	Largura de transporte	2.300 mm	(90,6")
I.	Alcance do estabilizador, operação	3.226 mm	(127")
J.	Largura com os estabilizadores elevados	2.300 mm	(90,6")

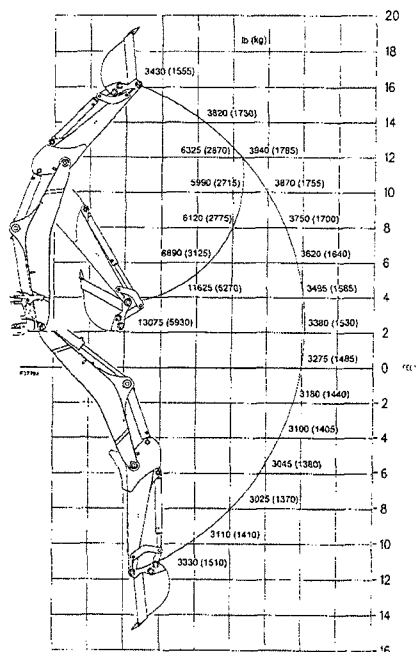
DESEMPENHO

		Caçamba de 0,88 m³	Caçamba de 1,00 m³	
CARREGADEIRA				
a.	Altura total de operação	mm	4.276	4.309
b.	Altura do pino da caçamba	mm	3.481	3.481
c.	Altura de descarga	mm	2.784	2.784
d.	Ângulo de descarga	graus	45	45
e.	Alcance de descarga	mm	725	706
	Capacidade de levantamento	kg	3.627	3.553
	Força de desagregação	kgf	5.445	5.445
F.	Ângulo de recolhimento da caçamba ao nível do solo	graus	39,2	39,2
G.	Profundidade de escavação	mm	100	100

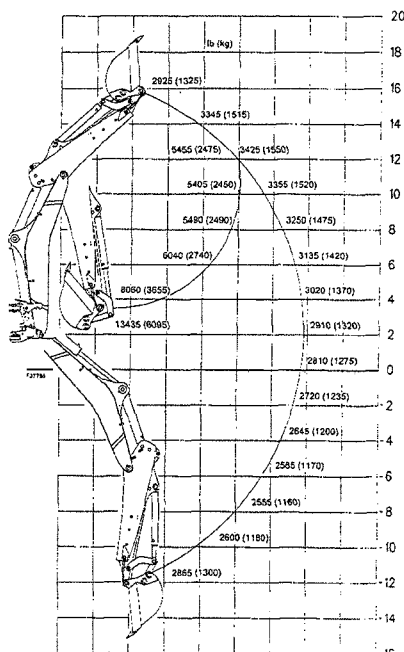
Unidade equipada com pneus dianteiros 12,5/80 x 18 e traseiros 19,5L x 24.

CAPACIDADES DE ELEVAÇÃO

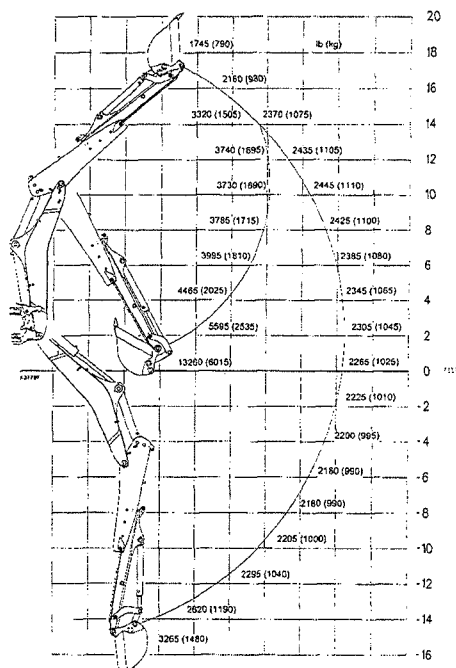
BRAÇO CURTO 1.750 mm



BRAÇO EXTENSÍVEL, RETRAÍDO



BRAÇO EXTENSÍVEL, ESTENDIDO



DIMENSÃO RETROESCAVADEIRA

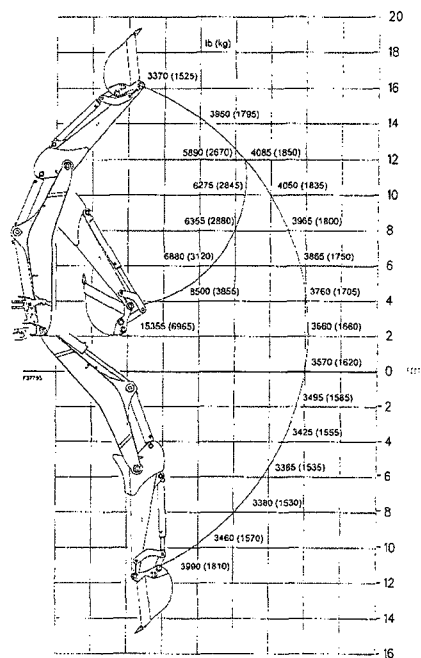
	Braço curto		Braço extensível			
			Retraído		Estendido	
	mm	in	mm	in	mm	in
Profundidade máxima de escavação	4.426	174,3	4.586	180,6	5.623	221,4
Profundidade de escavação, fundo plano de 2'	4.398	173,1	4.556	179,4	5.589	220,0
Profundidade de escavação, fundo plano de 8'	4.034	158,8	4.206	165,6	5.310	209,1
Altura de carregamento	3.673	144,6	3.784	149,0	4.450	175,2
Alcance de carregamento	1.160	45,7	1.266	49,8	2.078	81,8
Altura máxima de escavação	5.441	214,2	5.539	218,1	6.206	244,3
Alcance máximo a partir do centro de giro	5.186	204,2	5.327	209,7	6.279	247,2
Distância entre o centro de giro e o eixo traseiro	1.523	60,0	1.523	60,0	1.523	60,0

RENDIMENTO RETROESCAVADEIRA

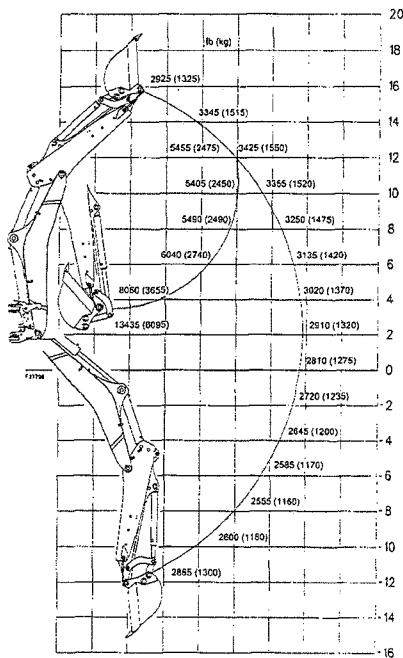
	Braço curto		Braço extensível			
			Retraído		Estendido	
Ângulo de rotação da caçamba						
Posição A	203°		202,5°		202,5°	
Posição B	159°		158°		158°	
Forças de escavação – Posição A	kgf	lbf	kgf	lbf	kgf	lbf
Na caçamba	4.649	10.258	4.658	10.268	4.658	10.268
No braço	3.833	8.451	3.674	8.100	2.623	5.782
Forças de escavação – Posição B						
Na caçamba	5.863	12.933	5.883	12.969	5.883	12.969
No braço	3.896	8.588	3.680	8.113	2.677	5.902

CAPACIDADES DE ELEVAÇÃO

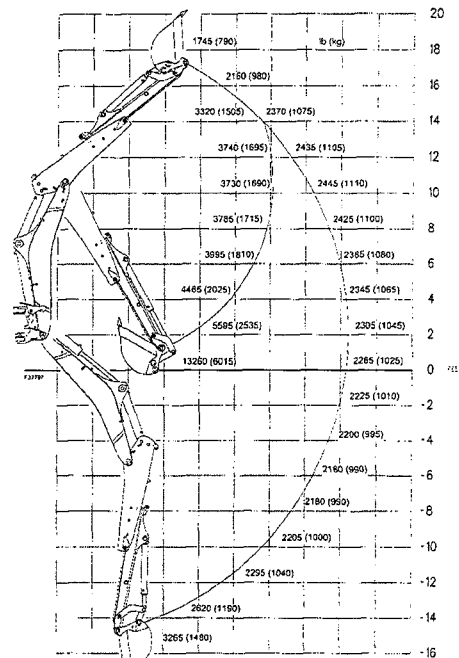
BRAÇO LONGO 2.052 mm



BRAÇO EXTENSÍVEL, RETRAÍDO



BRAÇO EXTENSÍVEL, ESTENDIDO



DIMENSÃO RETROESCAVADEIRA

	Braço curto		Braço extensível			
			Retraído		Estendido	
	mm	in	mm	in	mm	in
Profundidade máxima de escavação	4.727	186,1	4.586	180,6	5.623	221,4
Profundidade de escavação, fundo plano de 2'	4.695	184,8	4.556	179,4	5.589	220,0
Profundidade de escavação, fundo plano de 8'	4.356	171,5	4.206	165,6	5.310	209,1
Altura de carregamento	3.851	151,6	3.784	149,0	4.450	175,2
Alcance de carregamento	1.418	55,8	1.266	49,8	2.078	81,8
Altura máxima de escavação	5.624	221,4	5.539	218,1	6.206	244,3
Alcance máximo a partir do centro de giro	5.450	214,6	5.327	209,7	6.279	247,2
Distância entre o centro de giro e o eixo traseiro	1.523	60,0	1.523	60,0	1.523	60,0

RENDIMENTO RETROESCAVADEIRA

	Braço curto		Braço extensível			
			Retraído		Estendido	
Ângulo de rotação da caçamba						
Posição A	203°		202,5°		202,5°	
Posição B	159°		158°		158°	
Forças de escavação – Posição A	kgf	lbf	kgf	lbf	kgf	lbf
Na caçamba	4.658	10.269	4.658	10.268	4.658	10.268
No braço	3.754	8.276	3.674	8.100	2.623	5.782
Forças de escavação – Posição B						
Na caçamba	5.883	12.969	5.883	12.969	5.883	12.969
No braço	3.865	8.520	3.680	8.113	2.677	5.902

CAÇAMBAS

	Largura (mm)	Capacidade coroada (m³/jd³)
Carregadeira		
Uso geral (B90B E B95B)	2.248	0,88 / 1,15
Uso geral (B110B)	2.248	1,00 / 1,31
Multiuso 4x1 e 6x1	2.248	1,00 / 1,31
Retroescavadeira		
Caçamba HD	305 /12"	0,09 / 0,12
Caçamba HD	457 /18"	0,14 /0,18
Caçamba HD	610 /24"	0,20 /0,26
Caçamba HD	762 /30"	0,26 /0,34
Caçamba HD	914 /36"	0,32 /0,42

EQUIPAMENTOS PADRÃO

■ MOTOR

Filtro de ar de elemento duplo seco
Filtro de combustível de papel de 10µm com separador de água
Filtro de papel de 10 microns
Pré-filtro de ar com ejetor centrífugo de poeira
Proteção do cárter

■ TRANSMISSÃO

Transmissão Power Shuttle de 4 velocidades à frente e à ré totalmente sincronizadas, com conversor de torque
Interruptor elétrico de desacoplamento da transmissão na alavanca de comando hidráulico e na alavanca seletora de marchas

■ EIXO TRASEIRO/FREIOS

Redução final por planetárias
Bloqueio do diferencial de acionamento elétrico
Discos de freio em banho de óleo de acionamento hidráulico, montados na extremidade do eixo
Freio de estacionamento: a disco, externo à transmissão, acionamento elétrico na cabine

■ EIXO DIANTEIRO

Largura do eixo de 1.880 mm
Cubos de roda com 8 parafusos
Direção hidrostática com válvula prioritária para direção
Cilindros de direção integrados
Eixo 4x2 e 4x4 em carcaça única fundida
Acionamento elétrico da tração dianteira com luz indicadora

■ SISTEMA ELÉTRICO

Sistema de 12 volts
Alternador de alta capacidade de 90 A
Uma bateria
Caixa de fusíveis vedada e resistente a água
Chave geral do sistema elétrico

■ LUZES

2 luzes de trabalho frontal e 2 luzes traseiras, com lâmpadas halógenas, posicionadas no alto da cabine
Luzes de setas e freio

■ RETROESCAVADEIRA

Braço curvo de pivotamento central
Controles da escavadeira de 2 alavancas (padrão SAE)
Braço curto: 181 kg (B90B/B95B)
Braço longo: 193 kg (B110B)
Sapatas dos estabilizadores
Contrapeso dianteiro de 142 kg
Caçamba de 30" HD com dentes aparafusados

■ Toldo ROPS/FOPS

Acesso por ambos os lados
Espelho retrovisor Interno
Interruptor de partida
Controle da buzina
Instrumentação analógica elétrica
Tacômetro/horímetro
Medidor de combustível
Volante fixo
Saída auxiliar de 12 volts
Predisposição para sinalizador rotativo
Banco de vinil com apoio de braço e suspensão mecânica
Cinto de segurança de 2"

■ Cabine ROPS / FOPS

Acesso por ambos os lados com plataforma plana
Espelho retrovisor Interno
Porta-garrafa incorporado
Gancho para roupa
Predisposição para rádio
Interruptor de partida
Teto interno revestido
Controle da buzina
Tapete moldado
Instrumentação elétrica
Tacômetro/horímetro
Medidor de combustível

Luz interna central

Direção fixa
Saída auxiliar de 12 volts
Ar-condicionado do tipo HVAC (aquecedor e ar condicionado)
Predisposição para sinalizador rotativo
Janela lateral de abertura parcial
Janela traseira inteira
Ventilador/aquecedor de 3 velocidades
Para-sol dianteiro ajustável
Banco de vinil com apoio de braço e suspensão mecânica
Cinto de segurança retrátil de 2"

■ CARREGADEIRA

Nivelamento automático da caçamba
Função de "retorno à escavação"
2 cilindros de elevação e 2 cilindros da caçamba
Alavanca única de acionamento
Trava de segurança do braço mecânica
B90B/B95B - Caçamba HD de 0,88 m³ (1,2 jd³) com faca aparafusada
B110B - Caçamba HD de 1,0 m³ (1,3 jd³) com faca aparafusada

■ SISTEMA HIDRÁULICO

Conexões com vedação tipo O-Ring face seal
Tomada de pressão centralizada com conectores de engate rápido
Bomba hidráulica de acionamento coaxial
Bomba dupla de engrenagens 152 l/min
Circuito hidráulico de centro aberto

■ SEGURANÇA

Toldo ou cabine com estrutura ROPS/FOPS
Compartimentos com trava para motor, sistema hidráulico, bateria
Tampa de combustível com trava
Buzina
Alarme de retrocesso
Contrapeso *standard* de 142 kg

EQUIPAMENTOS OPCIONAIS

■ MOTOR

Partida a frio Grid Heater
Motor Tier III (sob consulta prévia)

■ SISTEMA ELÉTRICO

2 baterias de 60 Ah
2 luzes de trabalho frontal e 2 traseiras adicionais.

■ RETROESCAVADEIRA

* Engate rápido mecânico da retroescavadeira
Braço longo (B90B/B95B): 193 kg
Braço extensível: 403 kg
Contrapeso médio: 394 kg
Contrapeso extra: 125 kg

■ CABINE (ROPS/FOPS)

Banco com apoio de braço e suspensão pneumática e revestido em tecido

■ CARREGADEIRA

Engate rápido mecânico
Sistema hidráulico auxiliar

■ SISTEMA HIDRÁULICO

Circuito para martelo retroescavadeira
Circuito para ferramentas manuais
Válvula de retroescavadeira para função extra com pedal de controle
Controle ON/OFF elétrico da função de ferramentas manuais hidráulicas
Controle com pedal do martelo da retroescavadeira

■ VEÍCULO GERAL

Extintor
Pintura de cores especiais sob pedido
*Espelhos retrovisores externos

■ ACESSÓRIOS CARREGADEIRA

Garra para sucata

■ PNEUS

Verificar a disponibilidade de pneus na página 8

*Opção instalada pelo concessionário



PÓS-VENDA DA REDE AUTORIZADA NEW HOLLAND. GARANTIA DE ALTA PERFORMANCE E PRODUTIVIDADE.

A Rede Autorizada New Holland oferece serviços especializados, profissionais rigorosamente treinados pela fábrica e peças genuínas com garantia de qualidade e procedência, além de suporte total na compra do seu equipamento e facilidade no financiamento.

O serviço de Pós-Venda **New Holland** está à sua disposição para orientá-lo e apresentar as melhores opções na contratação de serviços autorizados e na aquisição de peças. Com ele, você garante a alta performance e o melhor desempenho da sua máquina, com toda segurança e com o menor custo-benefício.

Para ter total acesso à produtividade e à alta tecnologia que só a **New Holland** oferece, conte com o Pós-Venda da Rede Autorizada **New Holland**.



NO SEU CONCESSIONÁRIO:

As dimensões, pesos e capacidades mostrados neste folheto, bem como qualquer conversão usada, são sempre aproximados e estão sujeitos a variações consideradas normais dentro das tolerâncias de fabricação. É política da New Holland o aprimoramento contínuo de seus produtos, reservando-se a empresa o direito de modificar as especificações e materiais ou introduzir melhoramentos a qualquer tempo sem prévio aviso ou obrigação de qualquer espécie. As ilustrações não mostram necessariamente o produto nas condições *standard*.

BRBE0232 - 03/2014

COMUNICAÇÕES AMÉRICA LATINA ©

Fábrica:

Contagem — Minas Gerais — Brasil
Av. General David Sarnoff, 2.237
Inconfidentes — CEP 32210-900
Telefone: 31 2104-3111

Escritório Comercial:

Nova Lima — Minas Gerais — Brasil
Rua Senador Milton Campos, 175 / 4º andar
Vila da Serra — CEP 34000-000
Telefones: 31 2123-4902 / 31 2123-4904



www.newholland.com.br



**TERMO ADITIVO AO CONTRATO DE CONCESSÃO FIRMADO ENTRE
BAMAQ S. A. BANDEIRANTES MÁQUINAS E EQUIPAMENTOS E CNH
LATIN AMERICA LTDA.**

Pelo presente instrumento particular as partes, de um lado, **CNH LATIN AMERICA LTDA**, com sede em Contagem/MG, na Avenida Gal David Sarnoff, nº 2.237, CNPJ 60.850.617/0001-28 e Inscrição Estadual nr. 186.272448.00-85, neste ato por seus representantes legais, doravante denominada, simplesmente, **CNH**, e, de outro lado, **BAMAQ S. A. BANDEIRANTES MÁQUINAS E EQUIPAMENTOS**, com sede na Rodovia Fernão Dias, BR 381, nº 2.111, Contagem, Minas Gerais, neste ato por seus representantes legais, doravante denominada, simplesmente, **CONCESSIONÁRIA**, resolvem de comum acordo aditar o Contrato de Concessão de Vendas, firmado em 02/06/1.986, doravante denominado, simplesmente, **CONTRATO**, que passa a vigorar da seguinte forma:

Cláusula Primeira: As partes, de comum acordo, resolvem alterar o Anexo IV do **CONTRATO** que passa a vigorar com a seguinte redação:

"Anexo IV

ÁREA DE CONCESSÃO

A **ÁREA DE CONCESSÃO**, não exclusiva, atribuída ao concessionário para a revenda e assistência técnica dos **PRODUTOS**, nos termos deste **CONTRATO**, conforme descrita neste Anexo IV a qual prevalecerá enquanto não venha a ser modificada pelas partes corresponde aos Estados de Minas Gerais, Bahia, Ceará e Piauí."

Cláusula Segunda: Permanecem inalteradas e em vigor todas as demais cláusulas do Contrato e seus Aditivos não modificadas, expressamente, pelo presente instrumento.

E, por estarem assim, justas e contratadas, as partes assinam o presente instrumento em 3 (três) vias de igual teor, para um só efeito, perante as testemunhas que a tudo assistiram e também o rubricam e assinam.

Contagem, 25 de fevereiro de 2010.


CNH Latin America Ltda

Nome: Marco Bortol

CPF:


Bamaq S/A Bandeirantes Máquinas e Equipamentos
Maximino Pinto Rodrigues – CPF: 014.335.046-34
Clemente de Faria – CPF: 045.902.607-00

Testemunhas:

1. _____

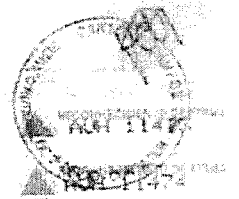
Nome:

CPF:

2. _____

Nome:

CPF:



**Comprovante de Inscrição e de Situação Cadastral**

Contribuinte,

Confira os dados de Identificação da Pessoa Jurídica e, se houver qualquer divergência, providencie junto à RFB a sua atualização cadastral.

		REPÚBLICA FEDERATIVA DO BRASIL	
CADASTRO NACIONAL DA PESSOA JURÍDICA			
NUMERO DE INSCRIÇÃO 18.209.965/0012-07	COMPROVANTE DE INSCRIÇÃO E DE SITUAÇÃO CADASTRAL		DATA DE ABERTURA 19/01/2011
FILIAL			
NOME EMPRESARIAL BAMAQ SA BANDEIRANTES MAQUINAS E EQUIPAMENTOS			
TÍTULO DO ESTABELECIMENTO (NOME DE FANTASIA) *****			
CÓDIGO E DESCRIÇÃO DA ATIVIDADE ECONÔMICA PRINCIPAL 46.61-3-00 - Comércio atacadista de máquinas, aparelhos e equipamentos para uso agropecuário; partes e peças			
CÓDIGO E DESCRIÇÃO DAS ATIVIDADES ECONÔMICAS SECUNDÁRIAS 45.20-0-01 - Serviços de manutenção e reparação mecânica de veículos automotores			
CÓDIGO E DESCRIÇÃO DA NATUREZA JURÍDICA 205-4 - SOCIEDADE ANÔNIMA FECHADA			
LOGRADOURO AV PREFEITO WALL FERRAZ		NUMERO 9317	COMPLEMENTO
CEP 64.022-800	BAIRRO/DISTRITO LOURIVAL PARENTE	MUNICÍPIO TERESINA	UF PI
SITUAÇÃO CADASTRAL ATIVA		DATA DA SITUAÇÃO CADASTRAL 19/01/2011	
MOTIVO DE SITUAÇÃO CADASTRAL			
SITUAÇÃO ESPECIAL *****		DATA DA SITUAÇÃO ESPECIAL *****	

Aprovado pela Instrução Normativa RFB nº 1.470, de 30 de maio de 2014.

Emitido no dia **23/10/2014** às **09:18:58** (data e hora de Brasília).

Página: 1/1

Voltar

© Copyright Receita Federal do Brasil - 23/10/2014



A COMPANHIA DE DESENVOLVIMENTO DOS VALES DO SÃO FRANCISCO E DO PARNAÍBA
VINCULADA AO MINISTÉRIO DA INTEGRAÇÃO NACIONAL – MI
7ª Superintendência Regional Estado do Piauí

PREGÃO ELETRÔNICO – SISTEMA DE REGISTRO DE PREÇOS – SRP
PROCESSO Nº.: 59570.000426/2014-55
EDITAL Nº.: 08/2014-REABERTURA-7ª/SR

**DECLARAÇÃO/CERTIFICADO
CONCESSIONARIO AUTORIZADO NEW HOLLAND CONSTRUCTION
ESTADO DO PIAUÍ**

CNH INDUSTRIAL LATIN AMERICA LTDA, pessoa jurídica de direito privado, inscrita no CNPJ nº 60.850.617/0001-28, com sede à Av. General David Sarnoff nº 2237 – Bairro Cidade Industrial CEP.: 32.210-000 Contagem / MG, **DECLARA e ATESTA em atendimento ao item 2.6 do termo de referência do edital acima citado**, inclusive para atendimento ao contido na Lei n.º 8.666, de 21/06/93, e suas posteriores alterações, **que possui, no estado do Piauí, concessionário autorizado** com corpo técnico capacitado e treinado pela fábrica em condições de prestar-lhes as devidas informações técnicas de pós-venda, sendo autorizado a proceder à comercialização de produtos, partes e peças para máquinas de Construção, da marca NEW HOLLAND Construction, bem como a **prestar-lhes os serviços de manutenção e assistência técnica “in sito”**, dentro dos limites territoriais do referido estado.

- **BAMAQ S/A - BANDEIRANTES MÁQUINAS E EQUIPAMENTOS**

CNPJ: 18.209.965/0001-54 - IE.: 186.140.008-0005

<http://www.bamaq.com.br/>

Diretor: Maximino Pinto

Matriz – Contagem / MG

Endereço: BR 381 - Rod. Fernão Dias KM 02, Nº 2.111 –

Bairro Bandeirantes CEP 32240-090 -

TEL.: (031) 3369-1029 – FAX: (031) 3369-1090

Contato Comercial: Luiz Mello / Guilherme Nogueira (Departamento Comercial)

Luizmello@bamaq.com.br / guilherme.nogueira@bamaq.com.br

Responsável Oficina / Assistência Técnica: Humberto Martins

TEL.: (031) 3369-1060 / 1061 – humberto@bamaq.com.br



• **FILIAL TERESINA / PI**

CNPJ.: 18.209.965/0012-07 – IE.: 194854175

Endereço: Avenida Prefeito Wall Ferraz nº 9317

Bairro: Lourival Parente – CEP.: 64.022-800 - TERESINA / PI

Contato área de vendas:

NOME: Adriano Rodrigues dos Santos

CARGO: Gerente de Filial

E-MAIL: adriano.santos@bamaq.com.br

TELEFONE: 98 84813706 86 - 21077800

Contato área de oficina/serviço:

NOME: Carlos Alberto Machado Júnior

CARGO: Assistente Administrativo

E-MAIL: carlos.machado@bamaq.com.br

TELEFONE: 86 2107-7800

FAX: 86 2107-7809

Desde já dispomo-nos para contatos e firmamos a veracidade das informações acima

Por ser expressão da verdade, firmamos a presente declaração

Contagem, 21 de Outubro de 2014.

Nicola Darpino
Identidade de Estrangeiro RNE.: V084839M RNE/MG
Diretor Comercial

2 Tabelião de Notas Carolina B. Janssen Bianchi MG 03/10/2014 Voto do Tabelião: 11/10/2014 Fone: (31) 2264-4039

Recebi por Realização e (ou) firma de: **NICOLA DARPINO** brasileiro, nascido em **02/10/2014** em **11/24/26 21540** em **testamento** da verdade.

FATIMA ADILIAORA OLIVEIRA SILVA

Realizado em 21/10/2014. Perceitos: Total: R\$ 0,00

**TERMO ADITIVO AO CONTRATO DE CONCESSÃO FIRMADO ENTRE
BAMAQ S. A. BANDEIRANTES MÁQUINAS E EQUIPAMENTOS E CNH
LATIN AMERICA LTDA.**

Pelo presente instrumento particular as partes, de um lado, **CNH LATIN AMERICA LTDA**, com sede em Contagem/MG, na Avenida Gal David Sarnoff, nº 2.237, CNPJ 60.850.617/0001-28 e Inscrição Estadual nr. 186.272448.00-85, neste ato por seus representantes legais, doravante denominada, simplesmente, **CNH**, e, de outro lado, **BAMAQ S. A. BANDEIRANTES MÁQUINAS E EQUIPAMENTOS**, com sede na Rodovia Fernão Dias, BR 381, nº 2.111, Contagem, Minas Gerais, neste ato por seus representantes legais, doravante denominada, simplesmente, **CONCESSIONÁRIA**, resolvem de comum acordo aditar o Contrato de Concessão de Vendas, firmado em 02/06/1.986, doravante denominado, simplesmente, **CONTRATO**, que passa a vigorar da seguinte forma:

Cláusula Primeira: As partes, de comum acordo, resolvem alterar o Anexo IV do **CONTRATO** que passa a vigorar com a seguinte redação:

"Anexo IV

ÁREA DE CONCESSÃO

A **ÁREA DE CONCESSÃO**, não exclusiva, atribuída ao concessionário para a revenda e assistência técnica dos **PRODUTOS**, nos termos deste **CONTRATO**, conforme descrita neste Anexo IV a qual prevalecerá enquanto não venha a ser modificada pelas partes corresponde aos Estados de Minas Gerais, Bahia, Ceará e Piauí."

Cláusula Segunda: Permanecem inalteradas e em vigor todas as demais cláusulas do Contrato e seus Aditivos não modificadas, expressamente, pelo presente instrumento.

E, por estarem assim, justas e contratadas, as partes assinam o presente instrumento em 3 (três) vias de igual teor, para um só efeito, perante as testemunhas que a tudo assistiram e também o rubricam e assinam.

Contagem, 25 de fevereiro de 2010.

CNH Latin América Ltda

Nome: Marcio Bortol

CPF: _____

Bamaq S/A Bandeirantes Máquinas e Equipamentos

Maximino Pinto Rodrigues – CPF: 014.335.046-34

Clemente de Faria – CPF: 045.902.607-00

Testemunhas:

1. _____

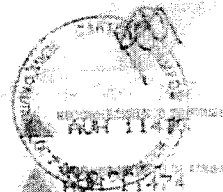
Nome:

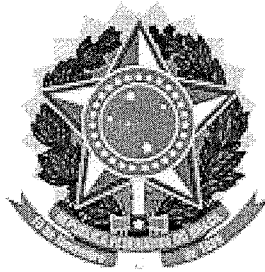
CPF:

2. _____

Nome:

CPF:





Ministério do Planejamento, Orçamento e Gestão
Secretaria de Logística e Tecnologia da Informação

Sistema Integrado de Administração de Serviços Gerais - SIASG
Sistema de Cadastramento Unificado de Fornecedores - SICAF

Declaração

Declaramos para os fins previstos na Lei nº 8.666, de 1993, conforme documentação apresentada para registro no SICAF e arquivada na UASG Cadastradora, que a situação do fornecedor no momento é a seguinte:

Validade do Cadastro: 11/05/2015
CNPJ / CPF: 60.850.617/0001-28
Razão Social / Nome: CNH INDUSTRIAL LATIN AMERICA LTDA.
Natureza Jurídica: SOCIEDADE EMPRESÁRIA LIMITADA
Domicílio Fiscal: 43710 - Contagem MG
Unidade Cadastradora: 250025 - GERENCIA ESTADUAL DO MINISTERIO DA SAUDE/MG
Código e Descrição da Atividade Econômica:
2854-2/00 - FABRICAÇÃO DE MÁQUINAS E EQUIPAMENTOS PARA TERRAPLENAGEM, PAVIMENTAÇÃO E CONSTRUÇÃO, PEÇAS E ACESSÓRIOS, EXCETO TRATORES
Endereço:
AV. GENERAL DAVID SARNOFF 2237 - Contagem - MG
Ocorrência: Nada Consta
Impedimento de Licitar: Nada Consta
Vínculo com "Serviço Público": Nada Consta
Níveis validados:
I - Credenciamento
II - Habilitação Jurídica
III - Regularidade Fiscal Federal
Receita Validade: 03/02/2015
FGTS Validade: 18/11/2014
INSS Validade: 02/11/2014
IV - Regularidade Fiscal Estadual/Municipal:
Receita Estadual/Distrital Validade: 01/12/2014
Receita Municipal Validade: 22/01/2015
VI - Qualificação Econômico-Financeira - Validade: 30/06/2015
Índices Calculados: SG = 1.64; LG = 1.64; LC = 1.56
Patrimônio Líquido: R\$ 0,00

Legenda: documento(s) assinalado(s) com "*" está(ão) com prazo(s) vencido(s).

Emitido em: 27/10/2014 às 17:06:38

CPF: 007.110.903-00 Nome: KATIA FERNANDA DE CARVALHO TORRES LIMA

Ass: _____

DECLARAÇÃO**Pregão eletrônico 8/2014 UASG 195012**

Declaro que estou ciente e concordo com as condições contidas no edital e seus anexos, bem como de que cumpro plenamente os requisitos de habilitação definidos no edital, referentes ao pregão nº 8/2014 da UASG 195012 - 42A DE DESENV.DOS VALES DO S.FRANC E PARNAIBA .

CNPJ: 60.850.617/0001-28 - CNH INDUSTRIAL LATIN AMERICA LTDA.

Contagem, 15 de Outubro de 2014.



Imprimir o
Relatório

Fechar

Declaração do fornecedor da Margem de Preferência**Pregão eletrônico 8/2014 UASG 195012****Item: 1 - CARREGADEIRA, POTÊNCIA OPERACIONAL MÁXIMA 147 HP, CAPACIDADE 1,50 A 2,30 M3, VELOCIDADE MÁXIMA AVANTE 32,90 KM/H, VELOCIDADE MÁXIMA À RÉ 32,90 KM/H, PESO VAZIA 10.530 KG, TIPO RODAGEM COM PNEUS****CNH INDUSTRIAL LATIN AMERICA LTDA.**, inscrita no CNPJ nº **60.850.617/0001-28**, declara que o produto ofertado é manufaturado nacional.

Contagem, 15 de Outubro de 2014.

Imprimir o
Relatório

Fechar